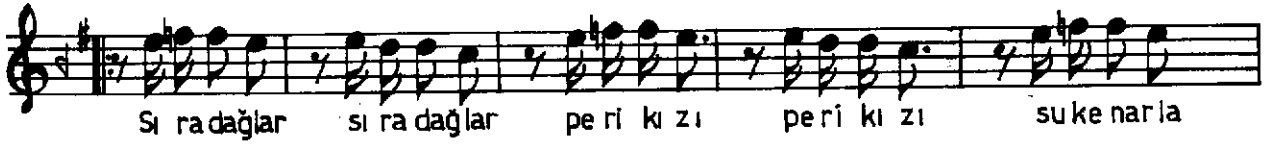


SAYFA: 2



Sıradaglar mordu, sular kırmızı  
Suları beklerdi bir peri kıızı  
Öperken alınından akşam yıldızı  
Yeşil gözlerine meftundur sandım

Su kenarlarında lâleler vardı  
Göllerde âteşin hâleler vardı  
Uzaktan akseden nâleler vardı  
Bur âbu kalbinden vurgundur sandım  
"Şam-ı Garbân" dan.