

Düyek
R: 254

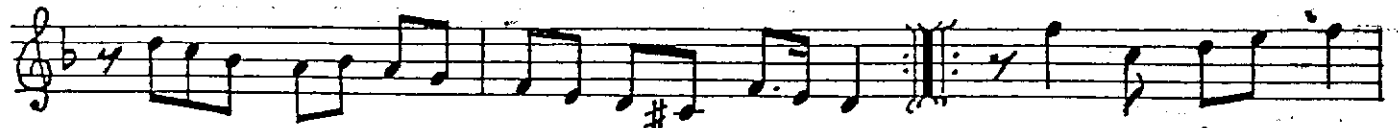
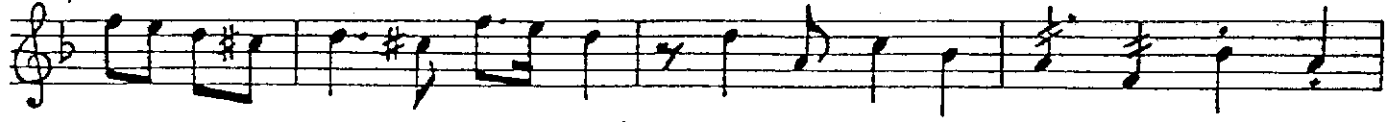
FERÂHFEZÂ ŞARKI

(Sen Gülünce)

MUZİK: HASAN UYUMLU
SÖZ : " " "



aranağmesi



sen gü lün ce



gü zel dün yâm her şey gü zel — sen gü lün ce



gün düz coş- kum — ge ce hül yâm i şim a şim —



hep gön- lüm- ce

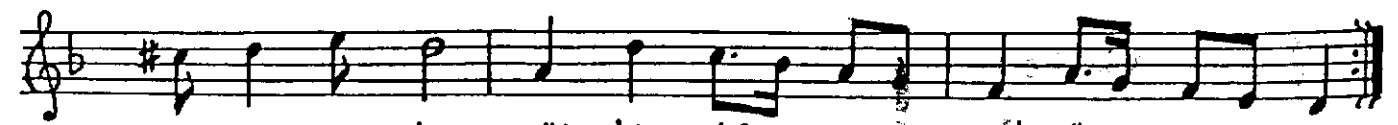
SAZ



i ki gon ca a çar gi bi mel tem



de ğip — ge çer gi bi bir yav ru kuş —



u çar gi bi gül bir tâ- nem gül öm- rün ce **D.C.**

2.

sen gü lün ce za man du rur ka ra kış ta
ba har o lur dört ya nım da se vineç hu zur
ne dert ka lır ne dü şün ce t SAZ

SEN GÜLÜNCE

Sen gülünce güzel dünyâm
Herşey güzel sen gülünce.
Gündüz coşkum, gece hülyâm
İşim, aşım, hep gönlümce.

nakarat...
İki gonca açar gibi
Meltem değip geçer gibi
Bir yavru kuş uçar gibi
Gül bir tânem, gül ömrünce.

Sen gülünce zaman durur
Kara kışta bahar olur.
Dört yanımda sevineç, huzur
Ne dert kalır, ne düşünce.