

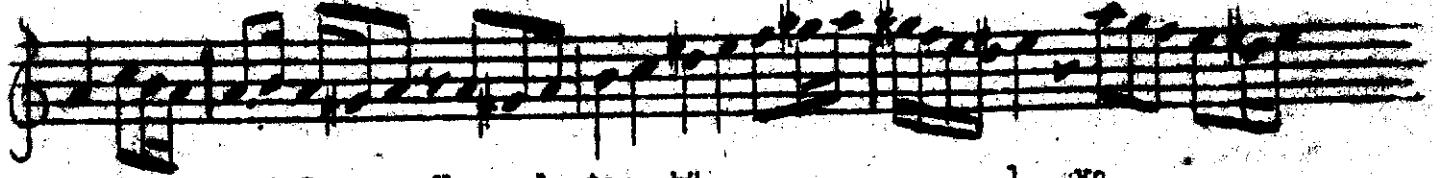
S U Z İ D İ L

Öğfte: İbnül Emin Mahmut Kemal  
Ağır Ofur

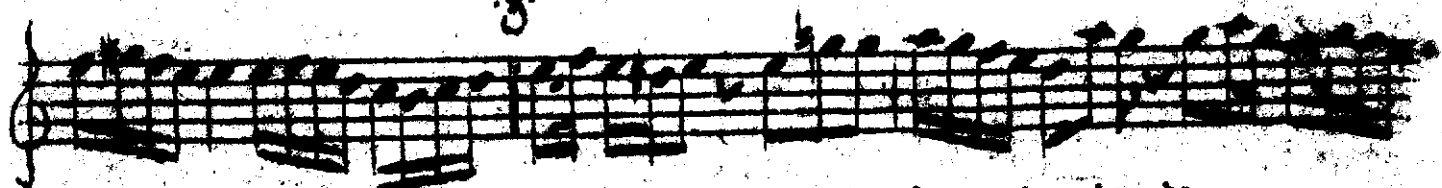
Bostot: Hacı Ethem Efendi



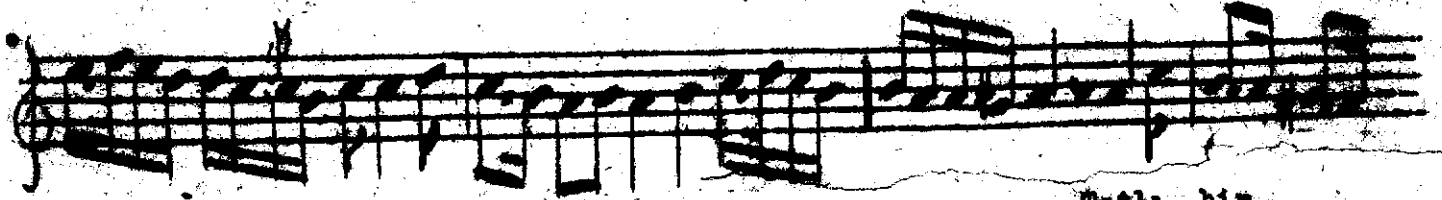
Ah ram-ı di... l mez mo... s birgüzel sin



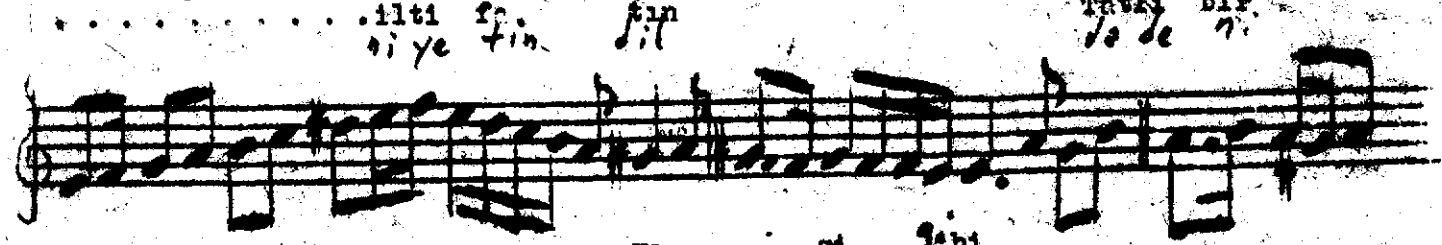
- S A Z - Vus la tin hü... l ya



gi bi - - S A Z - - - - - Hor ni gâ hi ha...  
Yok ma der bir



... ilti f... şın Tatlı bir...  
si ye tin dit de n.



ru ih. ya - si ş bi



Bir mü ces som som neşve si... n ke... 5



... y fi ye tin şah ba gi bi - - S A Z - -

Ah ram-ı dilmez bir güzelsin vuslatı hülya gibi  
Hor niğaha iltifatın tatlı bir rüya gibi  
Bir mücessem neşvesin keyfiyetin şabbe gibi  
Yok mudur bir niyetin dildadani ihya gibi...