

NIŞÂBÛREK ŞARKI

SEMAİ $\text{♩} = 150$

SELİM YUŞA DEMİR



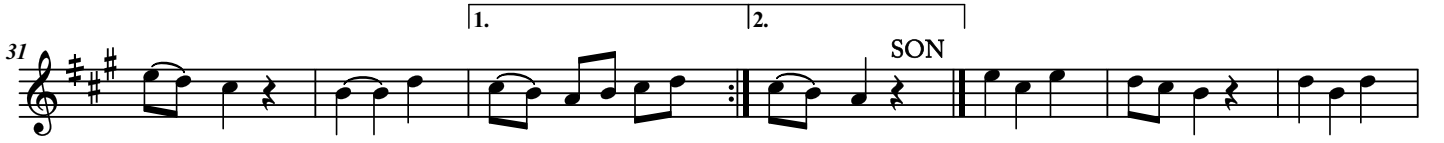
ARANAĞMESİ



Ben de si yim ben de si yim yâ ri min ben



ben de si yim Gör dü ğüm an geç ti ci hân yâ ri
Et me su al hey ki gö nül



min ben ben de si yim si yim **SAZ**



Saç la



rı nın ben de si yim câ nı mın â cep ne



si yim cep ne si yim

Bendesiyim bendesiyim,yârimin ben bendesiyim,
Gördüğüm an geçti cihân, yârimin ben bendesiyim,
Saçlarımın bendesiyim, cânımın âcep nesiyim,
Etme suâl hey ki gönül, yârimin ben bendesiyim.