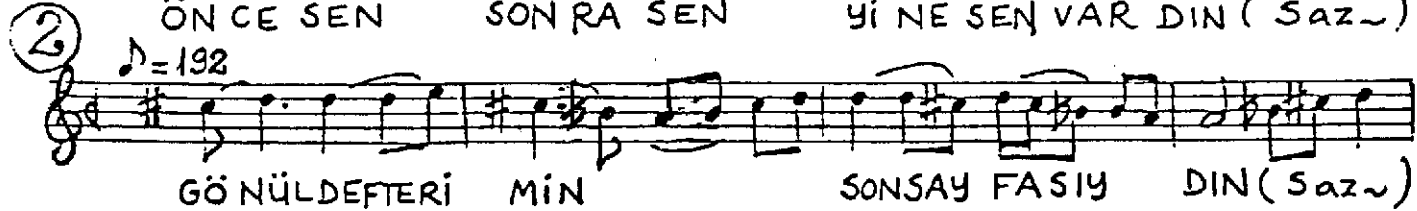
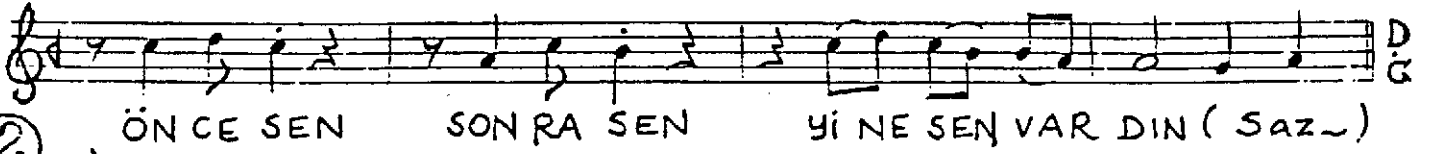
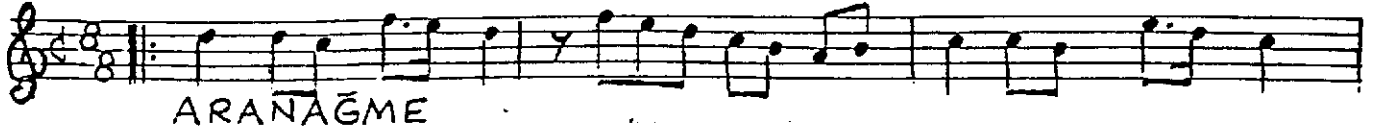


MÂZÎ GÖZLERİMDE

UŞŞÂK ŞARKI
DÜYEK $\text{♩} = 232$

GÜETE: SEYHAN GİRGİNER
BESTE: METİN EVERES



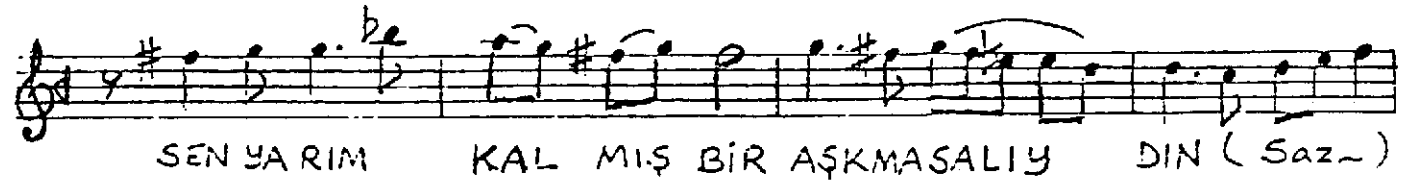
A tempo



ÖN CE SEN SON RA SEN Yİ NE SEN VAR DİN (Saz~)



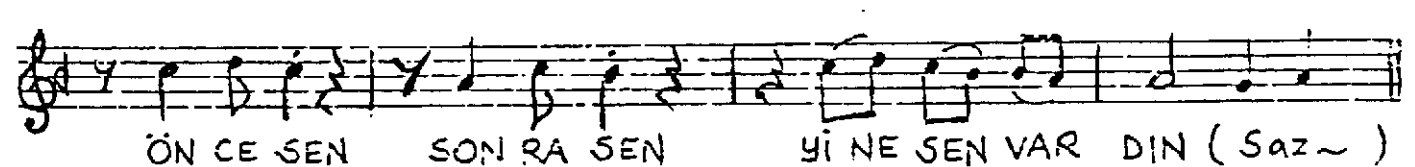
SEV DÂ NIN YER İ YOK KAL BİM DE ŞİM Dİ (Saz~)



SEN YARIM KAL MIŞ BİR AŞK MASALIY DİN (Saz~)



BAKİ VER GÖZLERİ ME ES Kİ Sİ Gİ Bİ (Saz~)



ÖN CE SEN SON RA SEN Yİ NE SEN VAR DİN (Saz~)

A.B.T. 11.10.1988 Salı

ZDİN
16.10.1988
EVERES

MÂZİ GÖZLERİMDE KAYBOLDU GİTTİ
SİLİNDİ KALBİMDE HÂTİRALARIN
OYSA AŞK BİTMEYEN RÜYÂ GİBİYDİ
ÖNCE SEN, SONRA SEN, YİNE SEN VARDIN

GÖNÜL DEFTERİMİN SON SAYFASIYDIN
HER MEVSİM AÇILAN GÜL GONCASIYDIN
GÖNLÜMÜN DERDİNİ AH BİR SORSAYDIN
ÖNCE SEN.

SEVDÂNIN YERİ YOK KALBİMDE ŞİMDİ
SEN YARIM KALMIŞ BİR AŞK MASALIYDIN
BAKİVER GÖZLERİME ESKİSİ GİBİ
ÖNCE SEN.

SEYHAN GİRGİNER