

# RÂST ŞARKI

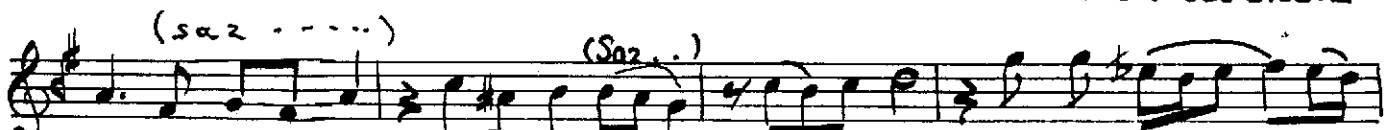
Düyek

İcimde solmayan bir gül gibisin"

Müzik: Bilge ÖZGEN  
Söz: Şakir ARKAN



i - ĞİM-DE SOL M A Y A N B İ R G Ü L G İ B İ -



- S İ N K O K U N A T U T K U N U M S A N A T U T K U -



N U M S E V G İ L İ M H E R Ş E Y İ M



C A N İ M G İ B İ S İ N S E S İ N E T U T K U N U M



S A N A T U T K U - N U M S E S İ N E T U T K U - N U M



, S A N A T U T K U - N U M N U M



S E N İ N L E B A Ş L A D I Ö M - R Ü M B A H A - R I



S E N İ N L E D U R U L - D U G Ö N Ü L P İ N A - R I

BIT-ME-YEN GECE-MİN SEN-SİN SA-BA-HI  
GÜL ME NE TUT-KU-NUM SA-NA TUT-KU-NUM  
GÜL-ME-NE TUT-KU-NUM SA-NA TUT-KU-  
NUM NUM (SON)

I

İçimde solmayan bir gül gibisin  
Kokuna tutkumum, sana tutkumum  
Sevgilim, herşeyim, canım gibisin  
Sesine tutkumum, sana tutkumum

II

Seninle başladı ömrüm baharı  
Seninle duruldu gönül pınarı  
Bitmeyen gecemin sensin sabahı  
Gülmene tutkumum, sana tutkumum