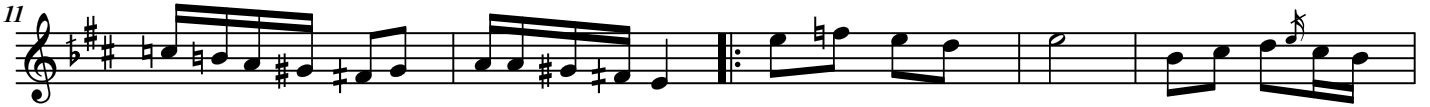


HUDÂVENDİGÂR KANTO

NİM SOFYÂN

SELİM YUŞA DEMİR

♩ = 200



1) Gön lüm de yan gın göz le ri bay
2) Ce fa sı çok tur ve fa sı yok



gn Ne re de se nin a şı ka say gn
tur O yet mez gi bi kir pi ği ok tur



Göz le rim ağ lar yü re ğim dağ lar O ya rin sa
Gö züm de gö zün yok mu dur sö zün Gön lüm gö lün



çı ken di ne bağ lar Şim den ge ru bak
de ö züm dür ö zün San ki o la cak



al is ter sen yak is ter de niz ol gel gön lü me
ba na ba ka cak Yar me nek şe yi kal be ta ka



ak
cak

1)
Gönlümde yangın; gözleri baygın,
Nerede senin; âşıka saygın.

Gözlerim ağlar; yüreğim dağlar,
O yârin saçı, kendine bağlar.

Şimden gerûbak; al istersen yak,
İster deniz ol; gel gönlüme ak.

2)
Cefâsı çoktur; vefâsı yoktur,
O yetmez gibi, kirpiği oktur.

Gözümde gözün; yok mudur sözün,
Gönlün gönlümde; özündür özün.

Sanki olacak; bana bakacak,
Yâr menekşeyi, kalbe takacak.