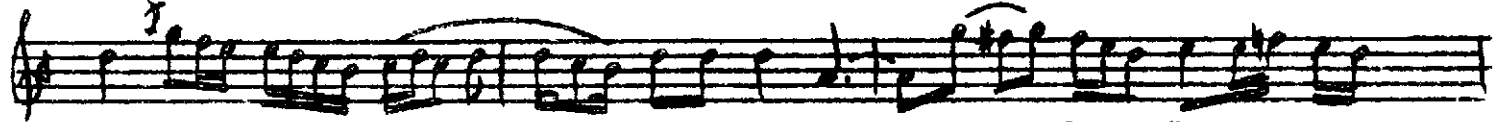
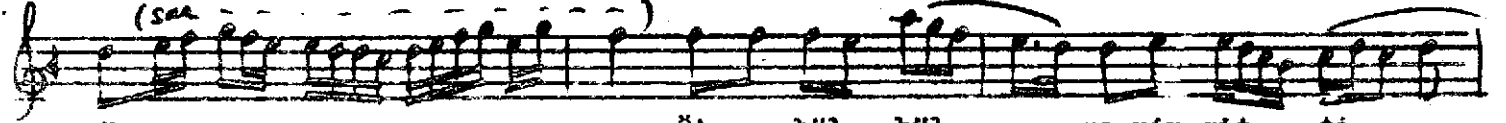




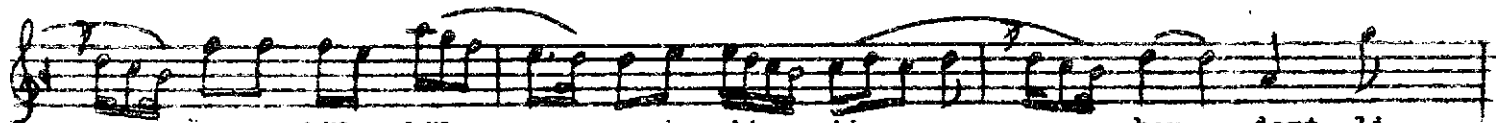
Fes.le.gen ek — tim gül bit — ti Fesle gen ek —
Fes.le.ğe — nim o — oak o — oak Fesle ğe — nim



tim güi bit — ti da.lında büil — büil — ler öt —
o — oak o — oak ne ka çar.sın bu — oak bu —



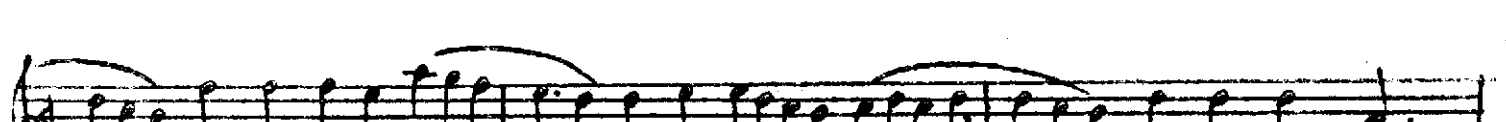
tü (saz) Öt.me büil — büil ya.rım git — ti
oak Ge.le — oak — sen na.sı bı — rak



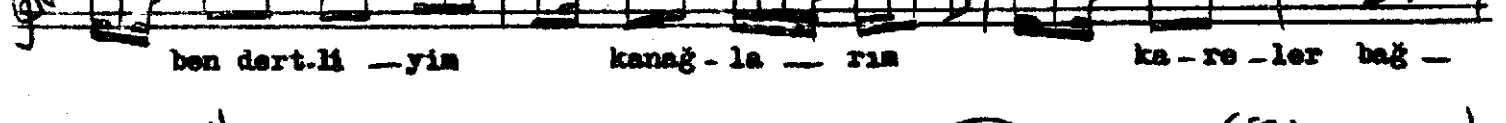
Öt.me büil — büil ya.rım git — ti ben dert.li —
Ge.le — oak — sen na.sı bı — rak



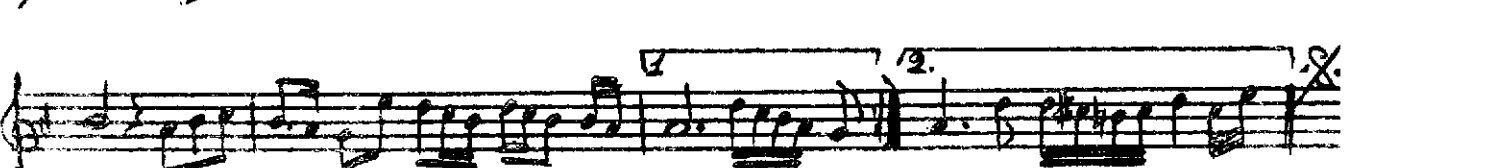
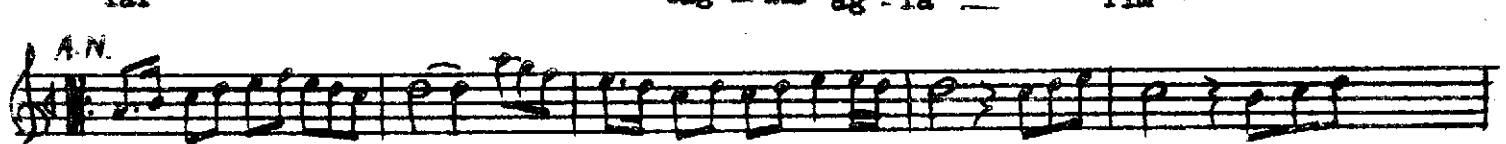
yım a — man a — man Bendert.li — yım kan ağ — la — rım



ben dert.li — yım kanağ — la — rım ka — re — ler bağ —



lar (saz) bağ — lar ağ — la — rım



-1-
Fesleğen ektim gül bitti
Bulında bülbüller öttü
Ötme bülbül yarım gitti
Ben dertliyim kan ağlarım
Kareler bağlar ağlarım

-2-
Fesleğenim oak oak
Ne kaçarsın bucağ bucağ
Geleceksen nazı bırak
Ben dertliyim kan ağlarım
Kareler bağlar ağlarım