

# KARCIĞAR İLÂHÎ

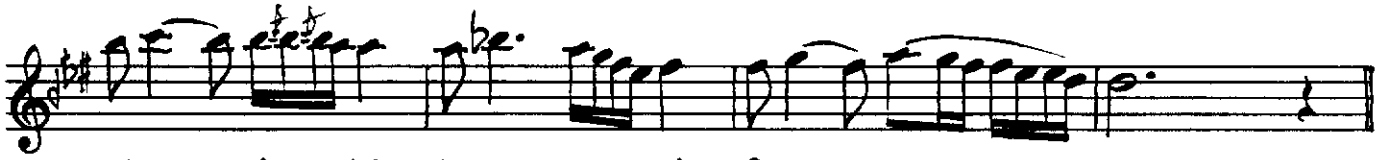
(Yine lûtf u kerem Mevlâ senindir )

Güfte: Azîz M. Hüdâyî Hz.  
Beste: C. Tanrıkorur

Düyek (ağırca)  
(♩=128)



1. Cenâ- bı pâ- kine lâ- yık â- mel ..... yok
2. Buyu- rur "lâ- tekil- nî" Fah- ri â- ..... lem
3. Uyar gaf- let- denâç gö- nül gözü- ..... nû
4. Hüdâ- yı ye nasîb et fet- hi bâ- ..... bı

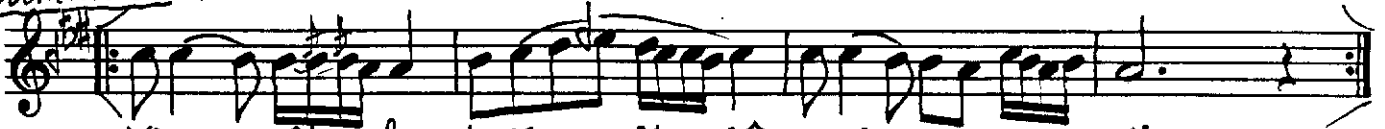


1. Yine â- hir kerem Mev- lâ Senin- ..... dir
2. Bizî is- mar- lama- gıl nef- se bir ..... dem
3. Cenâ- bın- dan yana dön- dür yüzü- ..... nû
4. Cemâ- lin- den götür lût- fet nikâ- ..... bı.



1. Nesi var ku- lunâ- ciz- lik- denar- ..... tık
2. Hemâ- lem- sin hemer- ham- ın hemek- ..... rem
3. Koma â- şık- ların / al- gıl özü- ..... nû
4. Gider zûl- mâ- ninû- râ- nî hicâ- ..... bı

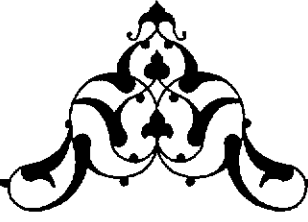
*Cumhur*



1. Yine lût- fu kerem Mev- lâ Senin- ..... dir
- 2.3. Yine â- hir " " " " " "
4. Yine ön- son " " " " (Son)

(Kasîde okunacaksa cumhur son satıra devam eder.)





Cenâb-ı pâkine lâyük amel yok  
Yine âhir kerem Mevlâ senindir  
Nesi var kulun âcizlikden artık  
Yine lûtf-u kerem Mevlâ senindir

Buyurur "lâ-tekilnî" Fahri alem  
Bizi ısmarlamagil nefse bir dem  
Hem âlemsin, hem erhamısın, hem ekrem  
Yine âhir kerem Mevlâ senindir.

Uyar gafletden aç gönül gözünü  
Cenâbından yana döndür yüzünü  
Koma âşıkların algıl özünü  
Yine âhir kerem Mevlâ senindir

Hüdâyî 'ye nasîb et feth-i bâb-ı  
Cemâlinde götür lûtfet nikâbı  
Gider zûlmân-i nûrân-i hicâbı  
Yine ön son kerem Mevlâ senindir.

*Aziz Mahmud Hüdâyî*