

BÜSELİK ŞARKI
"Al gözlerimi bak bana,"

Beste: Mıtlı TORUN
Göfte: Mehmet ÇAMUŞOĞLU

Aksak (♩=160)



Al göz le ri mi bak ba na Be nim gön lüm le sev be ni



Al göz le ri mi bak ba na Be nim gön lüm le sev be ni



Ne böy le göz ba kar sa na Ne de gö nül se ver se ni



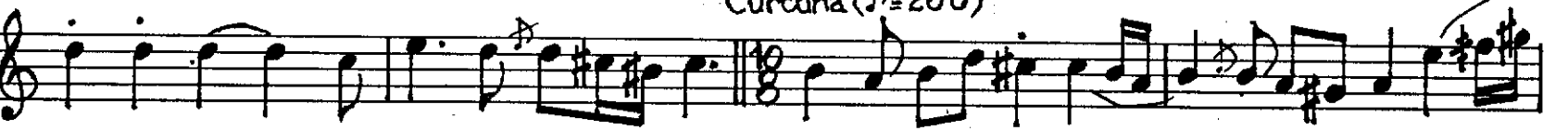
Ne böy le göz ba kar sa na Ne de gö nül se ver se ni



Ne de gö nül se ver se ni

SON

Curcuna (♩=200)



Gel ben de öl ben de di ril Be ni an la ken di ni bil

Gel ben de öl ben de di ril

Be ni an la ken di ni bil

Gün su ya top ra ğa de ğil Ba na dü şü rür göl ge ni

Aksak (♩=160)

Gün su ya top ra ğa de ğil Ba na dü şü rür göl ge ni

Al gözlerimi bak bana
Benim gönlümle sev beni
Ne böyle göz bakar sana
Ne de gönül sever seni

Gel bende öl bende diril
Beni anla kendini bil
Gün suya, toprağa değil
Bana düşürür gölgeni