

Müster

# BESTE HAFİF

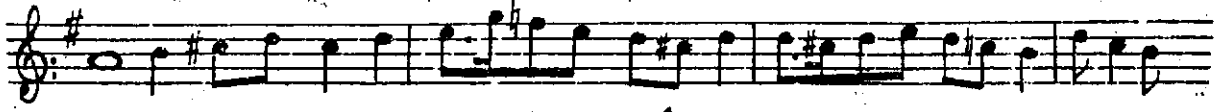
Beste Hafif  
FENNİ B.

DA

NE KAST

i

IT



MEK TE HER

ŞÜH

ŞİM Dİ CÂ

NÂN



KAL

MA MIŞ



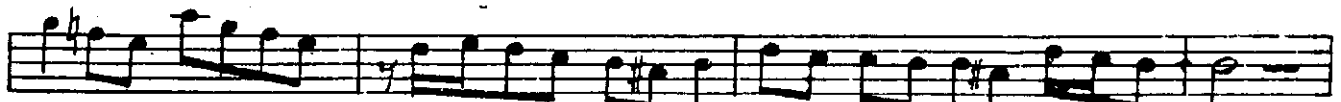
AH OM RUM AH CÂ NİM İŞ VE PE SEN DİM



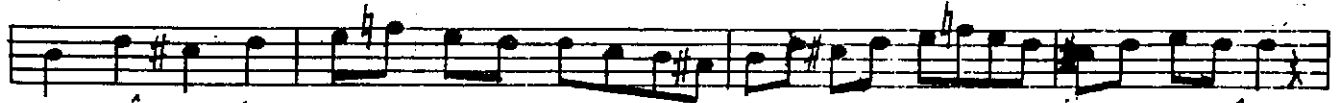
AH

AH

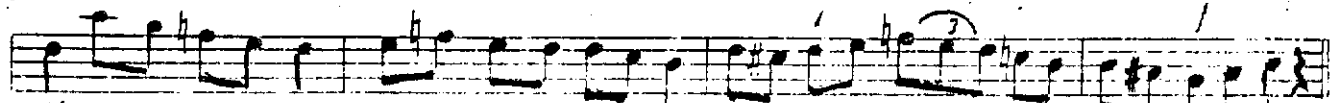
BEN SA NA BEN DİM



EĞ LÂ KE ÇIK TI A HİM KAL MA DI HIÇ RE FÂ HİM



MEC BÜ Rİ AŞ KİN OL DUM VAR MI BE NİM GÜ NÂ HİM



MEYAN  
Bİ VE FÂ OL



MUŞ CI HÂ Nİ

NİN



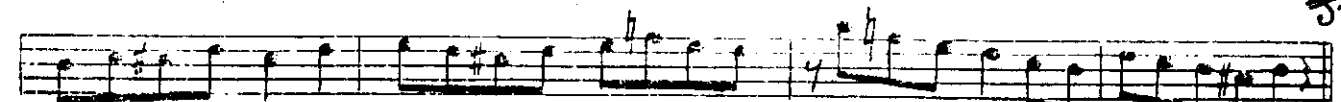
SER TE SER DİL



BE

BER

LE Rİ



## Beste (hafif)

Câne kast ilmekte her şüh şimdi cânân kalmamış  
Âşika gîâhî nûvazîş gîâhî ihsân kalmamış  
Bîvefâ olmuş cihânın serteser dilberleri  
Sad hezâr efsûs bir yârî kadirdân kalmamış

## Terennüm:

Ah ömrüm ah cânım işve-pesendim ah ah Ben sana  
bendim eflâke çıktı âhım kalmadı biç refâhım  
meçbûri aşkın oldum var mı benim günâhım