

♩ = 200

SEGAH ŞARKI
Al al idi yanakların

Beste: Akın ÖZKAN

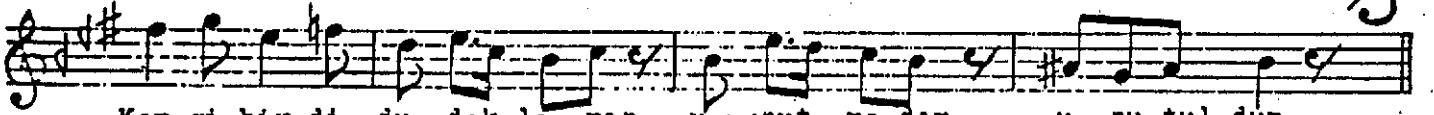
Güfte: Mustafa YILDIZ



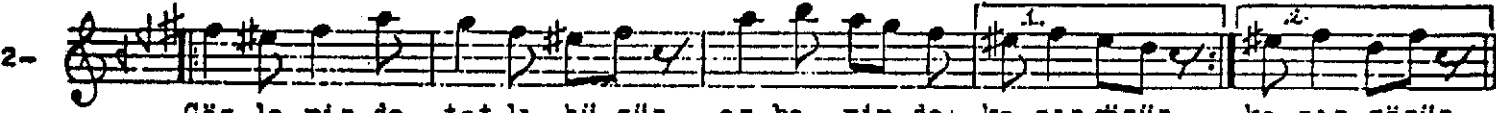
Yürük Semâi



Al al i di ya nak la rın u nut ma dım u nu tul dum u nu tul dum



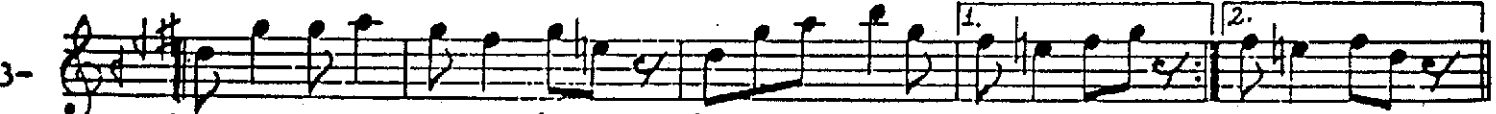
Kor gi biy di du dak la rın u nut ma dım u nu tul dum



Göz le rin de tat lı hü zün ez be rim de ka şın gözün ka şın gözün



Si yah zül fün gü zel yü zün u nut ma dım u nu tul dum



Sen her za man ya nım da sın da ma rım da ka nım da sın ka nım da sın



Ge 'ce gün düz ak lım da sın u nut ma dım u nu tul dum

[SON]

G. BASU

Al al idi yanakların	Gözlerinde tatlı hüzn	Sen her zaman yanımdasın
Unutmadım, unutuldum	Ezberimde kaşın gözün	Damarımda, kanımdasın
Kor gibiydi dudakların	Siyah zülfün, güzel yüzün	Gece gündüz aklımdasın
Unutmadım, unutuldum	Unutmadım, unutuldum	Unutmadım, unutuldum