

SEGÂH TÜRKÜ
BÜLBÜL TAŞTA NE GEZER

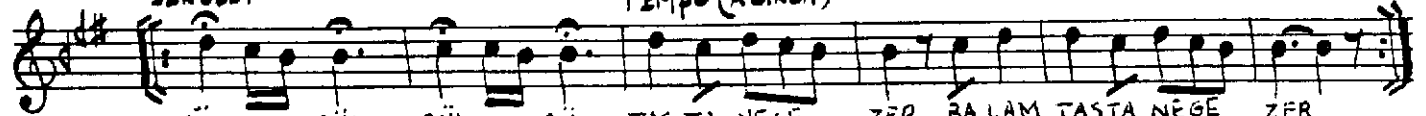
Y. SEMÂİ

ARANAĞME



SERBEST

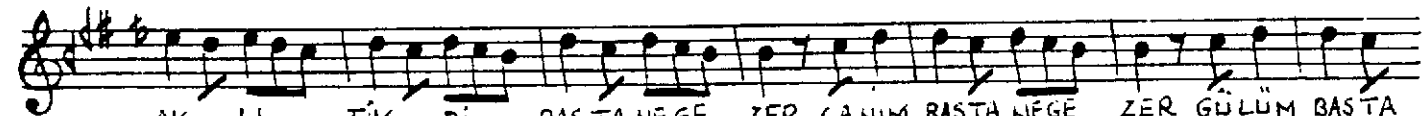
TEMPO (AĞIRCA)



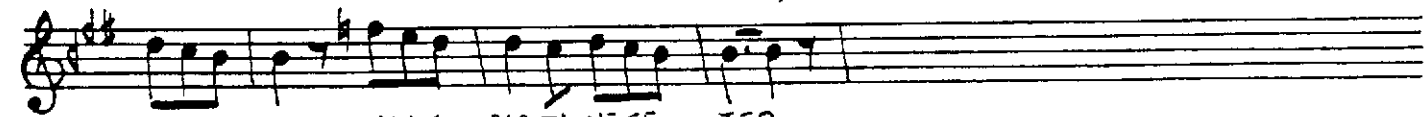
BÜL KA BÜL LEM BÜL KA BÜL LEM TAŞ TA NEGE ZER BALAM TAŞTA NEGE ZER
KA LEM KAŞTA NEGE ZER BALAM KAŞTA NEGE ZER



YA RI YA RI GÜ ZEL OLA NIN BALAM GÜ ZEL OLA NIN — SAZ —



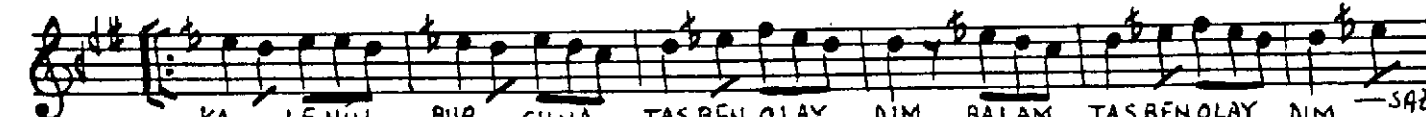
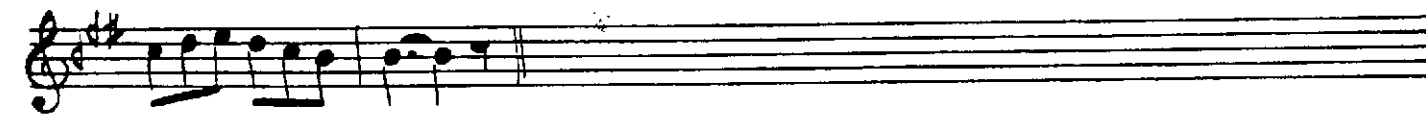
AK LI FİK Rİ BAŞ TA NEGE ZER CANIM BAŞTA NEGE ZER GÜ LÜM BAŞTA



NEGE ZER BALAM BAŞ TA NEGE ZER



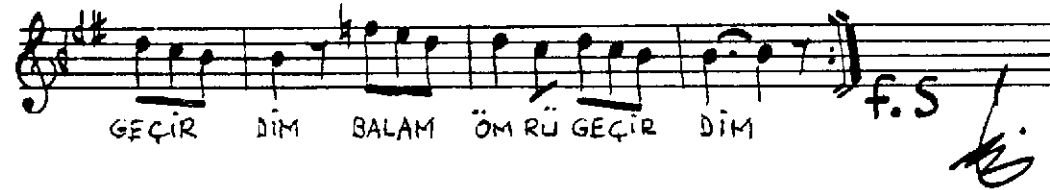
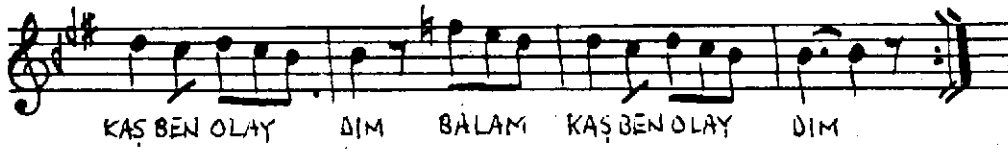
ARANAĞME



KA LENİN BUR CUNA TAŞ BEN OLAY DIM BALAM TAŞ BEN OLAY DIM — SAZ —
YA LI NIZ GE ZENE EŞ BEN OLAY DIM BALAM EŞ BEN OLAY DIM



E LÂ GÖZ ÜS TÜ NE KAŞ BEN OLAY DIM CA NIM KAŞ BEN OLAY DIM GÜ LÜM



GÜLSÜL TAŞTA NE GEZER
KALEM KAŞTA NE GEZER
YARI GÜZEL OLANIN
AKLI (FİKRI) BAŞTA NE GEZER

KALENİN BURCUNA TAŞ BEN OLAYDIM
ELÂ GÖZ ÜSTÜNE KAŞ BEN OLAYDIM
YALINIZ GEZENE EŞ BEN OLAYDIM
ELÂ GÖZ ÜSTÜNE KAŞ BEN OLAYDIM

KALEDEN KALEYE ŞAHİN UÇURDUM
AH İLE VAH İLE ÖMRÜ GEÇİRDİM
YARİME ŞEKERLEDİM ŞERBETİĞİRDİM
AH İLE VAH İLE ÖMRÜ GEÇİRDİM
(BALAM - CANIM - GÜLÜM - BALAM)