

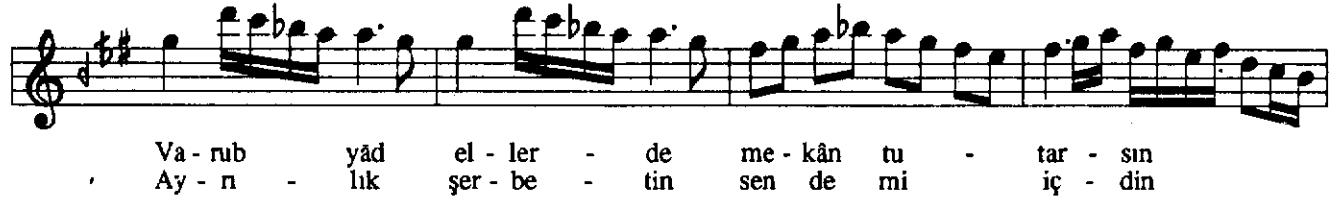


KARCIĞAR İLÂHİ

BÜLBÜL NİÇİN BÖYLE FERYÂD EDERSİN

Güfte : Yunus Emre
Beste : ?

Usûl : Sofyan



Bülbül niçin böyle feryâd edersin
Ötme bülbül ötme bağrım delindi
Varub yâd ellerde mekân tutarsın
Ötme bülbül ötme bağrım delindi

A bülbül feryâdın arşa mı çıktı
Yine yanmışların bağrını yakdı
Senin de yavrunu şahin mi kapdı
Ötme bülbül ötme bağrım delindi

Öte öte üstümüzden geçersin
Eski yeni yârelerim açarsın
Senin de kanadın vardır uçarsın
Ötme bülbül ötme bağrım delindi

Yenilendi şol yüreğim yâresi
Âhım ile doldu yer gök arası
Kara yerde yatar canlar pâresi
Ötme bülbül ötme bağrım delindi

Derviş Yunus kanadın var mı uçdun
Acı deryâları öte mi geçdin
Ayrılık şerbetin sen de mi içdin
Ötme bülbül ötme bağrım delindi

İsmail Koral

TÜRK TASAVVUF MÛSİKİSİ VAKFI