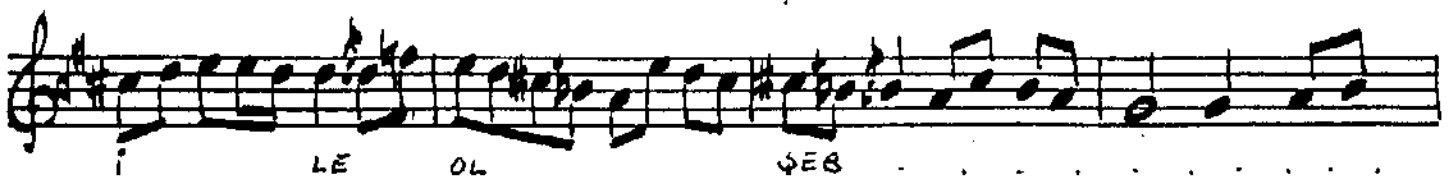
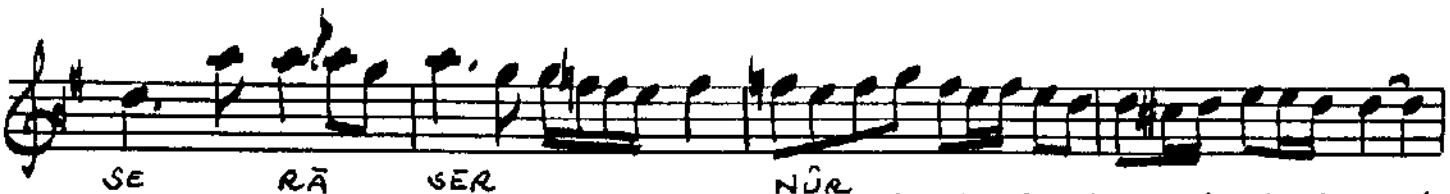
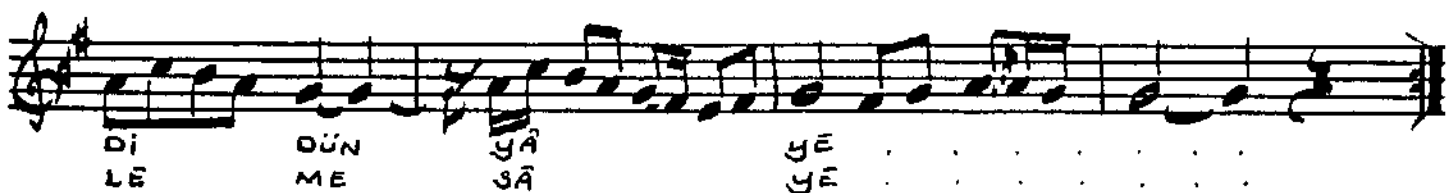
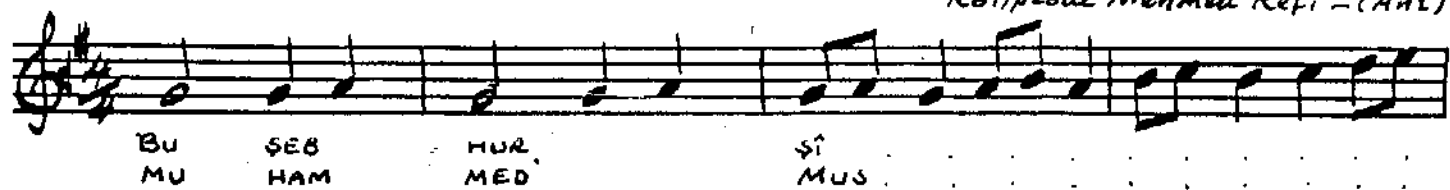


Usûl = Sofyan

# RAST TEVSİH

6.

Beste - Draman Zâkiri Seyh AHMED Ef.  
Güfte - "Abdurrahman REFİA", Ef. (i.b.k).  
Kâtipzâde Mehmed Refî - (Ant)



# RAST TEVŞİH (shf 2)

6.



Şeb = Gece  
 Hürşid = Güneş  
 Evren = Taht  
 Şeye = Gökte  
 Bâs = Korkma,  
 Ser-â-ser = Yüksek, yüce  
 Kadem = Ayak  
 İklim = Ülke  
 Asman = Gök  
 Pâye = Kütüphane  
 Andelî = Bâttâl  
 Nâğme-pîrâ = Nâğme  
 Nâ't = Övme  
 Server = Baş, bopkan  
 Yesrib = Meânî  
 Yârî

Bu şeb hürşid-i evren-i risâlet geldi dünyâya  
 Muhammed Mustafâ'nın nûrî saldı âleme âşya  
 Danandı âlem-i bâî ser-â-ser nûr ile ol şeb  
 Kadem basdı vücd-i iklimine ol âsman-pâye  
 Aceb mi andelî-i nâğme-pîrâ olso nâ'tinle  
 Meded ey server-i yesrib kerem kıl bu Refîâ'ye

i.B.Kons. İlkh. C. 1 Shf. 26 den - 17.10.1991

Amıytsal