

Sofyan exferi

UŞSAK İLÂHÎ

187

Beste: Zeki Altın.
Güfte: Nûri Bep.



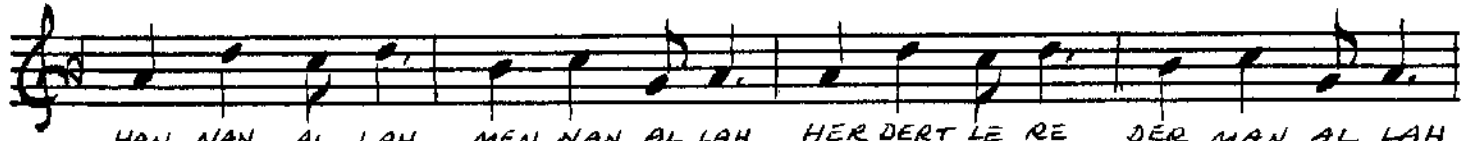
AK SAM SA BAH ER SEM DE RİM SUL TÂ Nİ MİN İL LE Rİ NE
BİR GÜN VA RİP DER GÂ Hİ NA SÜR SEM YÜ ZÜM EL LE Rİ NE



ŞEY DÂ O LUP BÜL BÜL Gİ Bİ ŞEY DÂ O LUP BÜL BÜL Gİ Bİ
SOH BET LE ŞÂD OL SUN GÖ NÜL SOH BET LE ŞÂD OL SUN GÖ NÜL



KON SAM O NUN GÖL LE Rİ NE KON SAM O NUN GÖL LE Rİ NE
HAY RAN O LUP DİL LE Rİ NE HAY RAN O LUP DİL LE Rİ NE



HAN NAN AL LAH MEN NAN AL LAH HER DERT LE RE DER MAN AL LAH



SUB HAN AL LAH SUL TAN AL LAH YÂ BE DE VÎ ŞEY EN LİL LAH

Aksam sebah ersem derim
Sultânîmin illerine
Şeydâ olup bülbül gibi
Konsem onun göllerine

Bir gün varip dergâhına
Sürsem yüzüm ellerine
Sohbetle şâd olsun gönül
Hayrân olup dillerine

İlâhîni bestekârı muhterem Zeki Altın'dan
aldığım mûsvedde notadan yazdım.

17.1.1990

Ö. Ü. Koca