

ŞEVKEFZÂ ŞARKI

Âşiyân-ı mürğ-ı dil zülf-ü perîşânındadır

Fuzulî

Cinuçen Tanrıkorur (1952)

Devr-i Hindî

Â şî yâ nî mür gî dil zül

fü pe ri şâ nın da dır SAZ dır SAZ

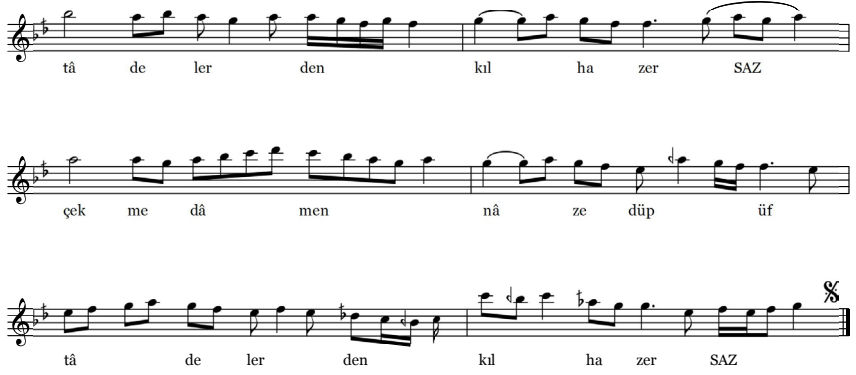
Kan de ol sam ey pe ri gön
Gök le re a çıl ma sın el

lüm se nin ya nın da dır SAZ
ler ki dâ mâ nın da dır

Kan de ol sam ey y pe rî gön
Gök le re â çıl ma sın el

lü m se nin ya nın da dır SAZ
le r ki dâ mâ nın da dır

Çek me dâ men nâ ze düp üf



Âşiyân-ı mürğ-ı dil zülf-ü perîşânındadır
Kande olsam ey perî gönüm senin yanındadır
Çekme dâmen nâzedüp üftâdelerden kıl haber
Göklere açılmasın eller ki dâmânındadır
Fuzulî