

NIHÂVEND ŞARKI

ÖYLE ÇOK SEVDİM Kİ TÂRİF EDEMEM

Usûlü: SOFYAN
Süre : 04.'58"

Güfte: FİLİZ ÇELİK
Beste: MUSTAFA COŞKUN

♩ = 110

02.11.2024/ANTALYA



ARANAĞMESİ



Öy le çok sev dim ki tâ rif e de mem (Saz.....)



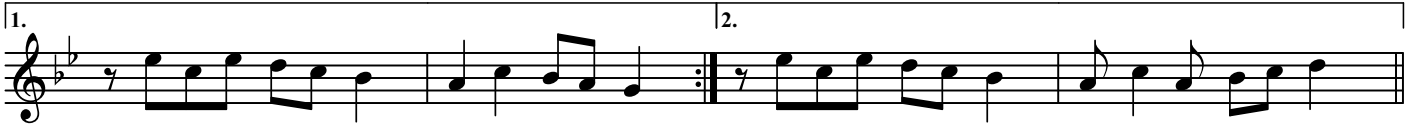
Ne ge rek var şim di (Saz.....) ye min_et me ye (Saz.....)



Öy le çok sev dim ki (Saz.....) tâ rif e de mem (Saz.....)



Be nim ni ye tim yok (Saz.....) sen den git me ye



(Saz.....) (Saz.....)



Ha yâl den ö te ye (Saz.....) va ra ma sam da (Saz.....)



Sa rı o da lar da (Saz.....) du ra ma sam da (Saz.....)



Ö püp se ni aşk la (Saz.....) sa ra ma sam da (Saz.....)