

Sûznâk Âyîn-i Şerîfî

Hâşim Bey Merhûmun

55//

Devr-i Revân



Bûl 'a ceb der yâ di lû bi key fû kem mî yet me nem
Kâ i nâ tın men me dâ rî dūr re i 'ır fâ nî yım



nûh sa def de dūr rî şeh vâ rî gi rân kıy met me nem
mer ke zî sır rî ha kî kât nôk ta i vah det me nemhey



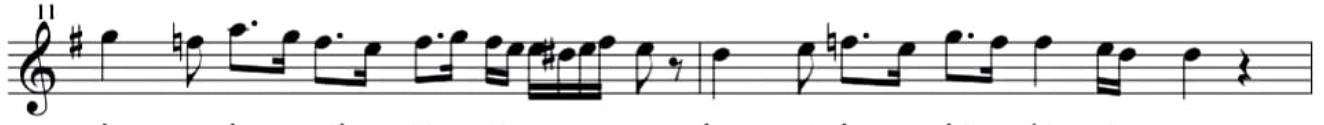
hey yî hey sûl tâ nî men hey yî hey hûn kâ rî men
yî hey sûl tâ tâ nî men



sû re tâ bir dūr re yım mâ nî de em mâ â fî tâb
vâ kî fî fen nî ta bâ yic ân lâ mân key fiy ye tim



cûm le zer râ tî cî hâ ne tâ bî şî sû ret me nem
huy re sâ zî 'ak lî â şir mun şî i hik met me nem



hey hey sûl tâ nî men hey yî hey hûn kâ rî men



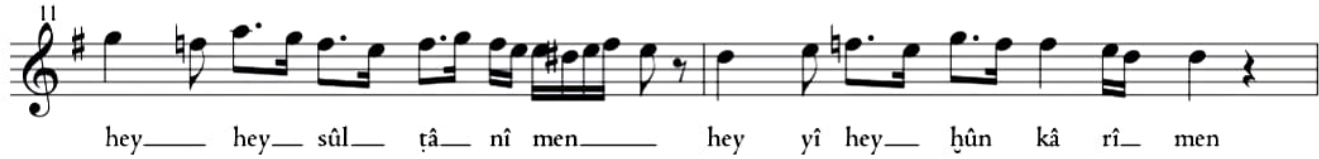
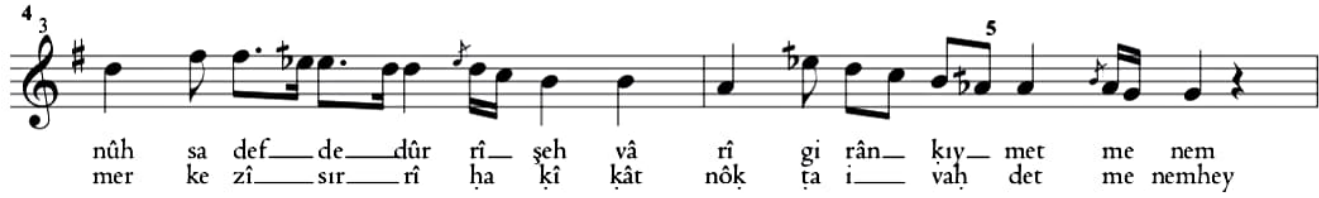
pî rî men câ nâ nî men ter kî dâ vâ ket mî mâ nâ

Sûznâk Âyîn-i Şerîfî

Hâşim Bey Merhûmun

55//

Devr-i Revân







Selâm-ı Sâni

7 8

Men_____ sül_____ tâ_____ nî_____ me nî_____

9
3

sül_____ tâ_____ nî³_____ me nî_____

5

nî_____ en_____ der_____ dî_____ lû câ_____

7

câ_____ î_____ mâ_____ nî_____ me nî_____

9 57//

âh_____ ke_____ men_____ bû_____ de mî_____

11

men_____ zîn_____ de³_____ şe vem_____

13

vem_____ yek_____ cân_____ çî_____ şe ved_____

Dip not 8 zamanlı



Selam-ı Şâliş

Muzaaf Devri kebir



Hâ kî pâ yî hâz re tî mûl
Zev kû vic dâ nî ye aş hâ



lâ yî rû mî yem ve lî
bî bî lûr hay şî ye tim



kî mî yâ dîr tîy ne tim îk
kîm me zâ kî hê yî hâ le



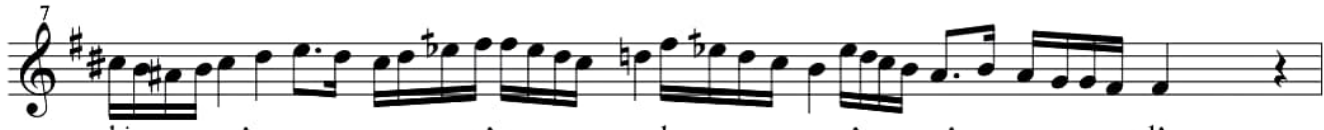
sî rî hâ sıy yet me nem
vec de le hâ let me nem



şem sî mev lâ nâ mû hâmet met



le 'a lî nin sır rî yim



bir mû sâm ken zî pûr dûr



Selâm-ı Râbi‘

Evfer

23 24 25

This musical staff is in treble clef with a key signature of one sharp (F#) and a 2/4 time signature. It contains measures 23, 24, and 25. Measure 23 begins with a half rest. Measure 24 contains a dotted half note on G4. Measure 25 contains a quarter note on A4, followed by eighth notes on B4, A4, G4, F#4, E4, D4, and a final half rest.

2 26

This musical staff is in treble clef with a key signature of one sharp (F#). It contains measures 2 and 26. Measure 2 begins with a half rest. Measure 26 contains a single eighth note on G4.

Yürük Semâî

18 19



Ey kî he zâr â fe_____rîn_____

20



nû nî ce_____sûl_____tân ô lûr_____

7



kû lû ô lân_____kî şî_____ler_____câ_____nîm_____

10



hûs re_____vû_____hâ_____kân ô lûr_____

13 Terennüm-i Nâyî



17



gôr

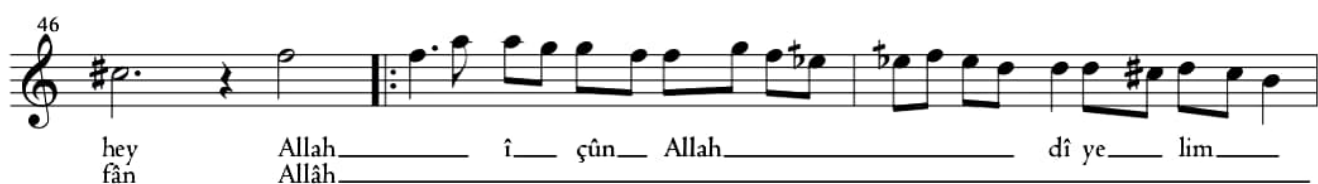
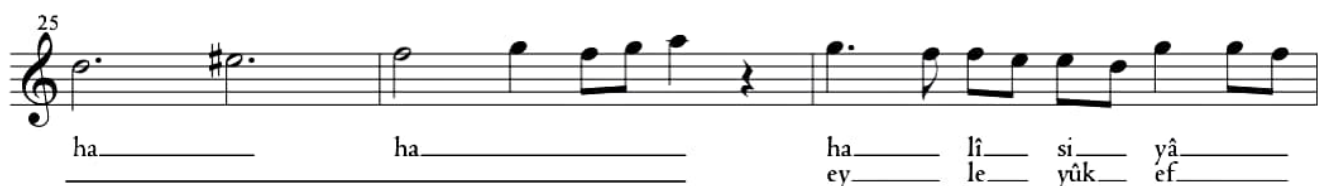
21

23



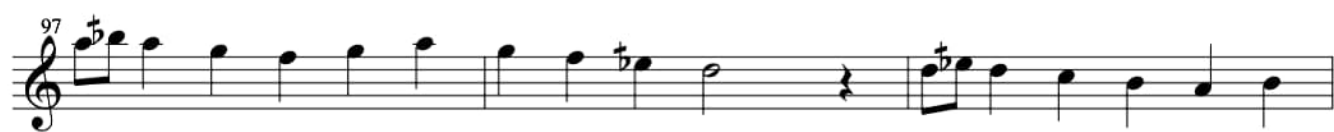
dân de_____ô_____rûy_____ûs_____tû_____ne_____ol_____

le mî_____hîc_____rî_____le nây_____ey_____









Sûznâk Mevlevî Âyînî'nin Dipnotları

1. Donanımda sadece Eviç perdesi bulunmaktadır.
2. Mevlevî Devr-i revan usûlü, 3+2+2+3+2+2 zaman bölümlerine ayrılmış; sonunda ise çift usûl çizgisi ile kapatılmıştır.
3. Donanımda olmayan Nim Hisar perdesi her usûl aralığında kullanılmıştır. Çalışmamızda nota programı imkan vermediği için usul baz alınarak tek işaret kullanılmıştır.
4. Satır başlarında sol anahtarı bulunmamaktadır. Çalışmamızda eserin rahat anlaşılabilmesi için her satır başına sol anahtarı konulmuştur.
5. Donanımda olmayan Nim Zîrgüle perdesi her usûl aralığında kullanılmıştır. Çalışmamızda nota programı imkan vermediği için usul baz alınarak tek işaret kullanılmıştır.
6. Selâm sonunda devri revan usûlü, 3+2+2 de bitirilmiştir.
7. Donanımda sadece Eviç perdesi bulunmaktadır.
8. Donanımın başında koda'ya benzer bir işaret bulunmaktadır. Ne anlama geldiği bilinmemektedir.
9. Satır başlarında sol anahtarı bulunmamaktadır. Çalışmamızda eserin rahat anlaşılabilmesi için her satır başına sol anahtarı konulmuştur.
10. Sol anahtarı kullanılmadan selâm-ı sâlis'e geçilmiştir.
11. Donanımda sadece Eviç perdesi bulunmaktadır.
12. Usûl, Muzaaf devr-i kebir olarak adlandırılmış, arap rakamlarıyla 14/4'lük yazılmıştır.
13. Donanımda olmayan Nim Hicaz perdesi belirli usullerde kullanılmıştır. Çalışmamızda nota programı imkan vermediği için usul baz alınarak tek işaret kullanılmıştır.
14. Usul, 2+2+2+2+2+2 şeklinde bölümlere ayrılmış 14/4'lüğün sonunda çift ölçü çizgisi ile kapatılmıştır.
15. Satır başlarında sol anahtarı bulunmamaktadır. Çalışmamızda eserin rahat anlaşılabilmesi için her satır başına sol anahtarı konulmuştur.
16. Donanımda olmayan Nim Hisar perdesi belirli usullerde kullanılmıştır. Çalışmamızda nota programı imkan vermediği için usul baz alınarak tek işaret kullanılmıştır.
17. Usûlün yansında bitirilip yürük semaî'ye geçilmiştir.

18. Sol anahtar kullanılmadan yrk semâ'ye geilmiřtir.
19. Donanımda sadece evi perdesi bulunmaktadır.
20. Satır bařlarında sol anahtar bulunmamaktadır. alıřmamızda eserin rahat anlařılabilmesi iin her satır bařına sol anahtar konulmuřtur.
21. iřareti koda anlamına geliyor olmalıdır.
22. Koda benzer iřaretinin karřılıęı gibidir.
23. Sol anahtar kullanılmadan selâm-ı râbi'e geilmiřtir.
24. Donanımda sadece Evi perdesi bulunmaktadır.
25.iřaretinin yanına "alt tarafı selâm-ı sâni' gibidir" řeklinde not dřlmřtr.
26.iřaretinin yanına "gfte Beřiktař Mevlevihane řeyhi Hseyin Fahrettin Dede'nin babası Nazif Dede Hazretlerinin'dir" řeklinde not dřlmřtr.