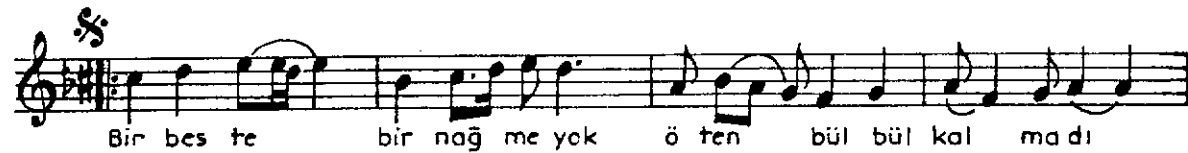


SULTÂNÎYEGÂH ŞARKI
Bahar sonu

USÛLÜ : Düyek

BESTE
ve
GÜFTE

Yesârî Âsim
ARSOY



SULTÂNÎYEGÂH ŞARKI'nin devâmı

SAZ co şan gönül kal ma dı

1. SAZ 2. SAZ

BU DEM BAHÂR SONUDUR GÜLŞENDE GÜL KALMADI
BİR BESTE BİR NAĞME YOK ÖTEN BÜLBÜL KALMADI
COŞKUN SULAR BAŞINDA COŞAN GÖNÜL KALMADI
BİR BESTE BİR NAĞME YOK ÖTEN BÜLBÜL KALMADI