

Usûl:Nim Sofyan

Hüseyini Şarkı
BU BİR DİLEK ÇEŞMESİ

Beste:Bilge Özgen
Güfte:Seyhan Girginer



Aranagme



Bu bir di lek çeş me si de di ler ba na SAZ



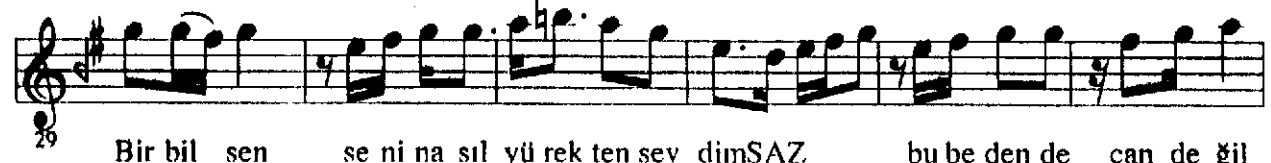
O tur dum yo sun tut muş is lak ta şı na SAZ na SAZ



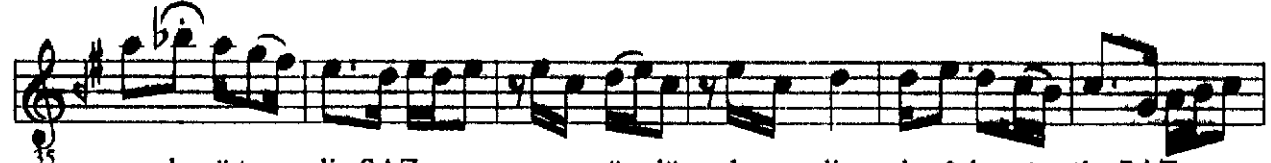
An lat tım ne ler gel di dert li ba şı ma SAZ



U zat tım el le ri mi SAZ se ni se ni se ni di le dim SAZ



Bir bil sen se ni na sıl yü rek ten sev dimSAZ bu be den de can de ğil



can dan ö tay dinSAZ ge cegün düz de me dim du â lar et timSAZ



U zat tım el le ri mi SAZ se ni se ni se ni din le dim SON

Hüseyinî Şarkı(2)
(Bu bir dilek çeşmesi)

Bilge Özgen

45 Kıl çelçik bir ilmit sin i çim de be nim SAZ

49 Sen ey di lek çeşme si duy be ni de dimSAZ dimSAZ

54 Gön lüm de ki bu has ret bit sin is te dim SAZ

58 U zat tım el le ri mi SAZ se ni se ni se ni di le dim

Emullah

Bu bir dilek çeşmesi dediler bana
Oturdum yosun tutmuş ıslak taşına
Anlattım neler geldi dertli başıma
Uzattım ellerimi seni diledim.

Bir bilsen seni nasıl yürekten sevdim
Bu bedende can değil... candan öteydin
Gece gündüz demeden duâlar ettim
Uzattım ellerimi seni diledim.

Kılçılık bir ilmitsin içimde
Sen ey dilek çeşmesi... duy beni dedim
Gönltimdeki bu hasret bitsin istedim
Uzattım ellerimi seni diledim.