

U ş ş â k Saz Semâîsi

NEY

Neyzen **Cemil Baştürk**

Usûlü : **Aksak Semâî**

1 . H a n e / (Serhane) / (Hane-i Evvel)

10

3

5

7

9

11

SON / (Temmet)

2 . H a n e / (Hane-i Sani)

13

15

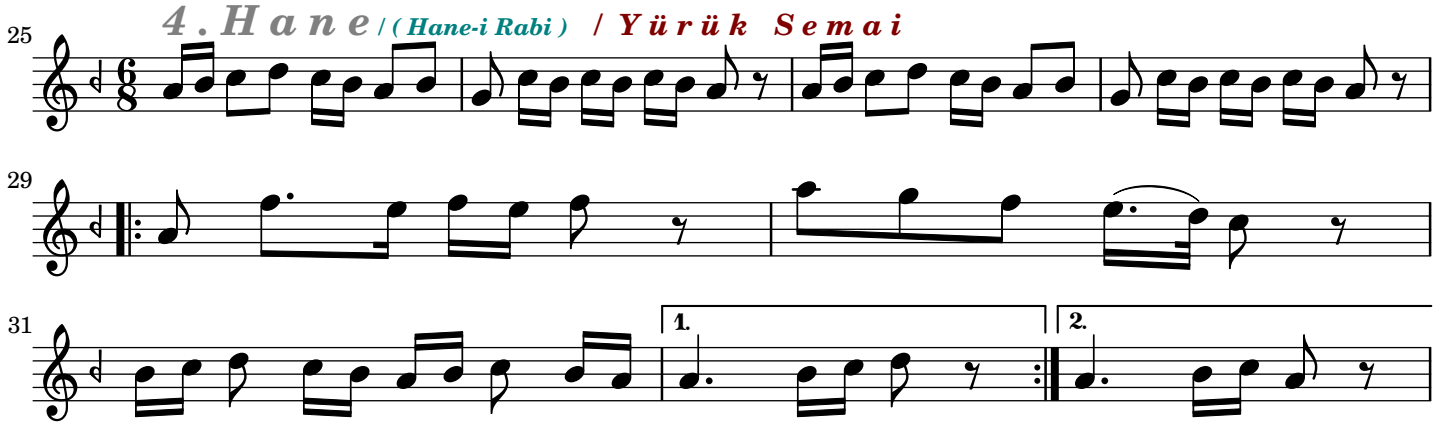
17

3 . H a n e / (Hane-i Salis)

19

21

23



Neyzen

Cemil Baştürk

Ney icra çalışmaları 1997'de aldığı ilk neyi ile kendi çabaları başlamıştır.

1999 itibaren Neyzen Ömer Erdoğan'ın Altunizade Kültür Merkezinde ve İSMEK Fındıkzade Müzik İhtisas Merkezinde verdiği derslerine uzun süre katılarak ney eğitimini tamamlamıştır.

Klasik ney tavrını benimseyen neyzen Cemil bey Türk Musikisinin muhteşem eserlerini halen büyük bir aşkla icra etmektedir.

Maltepe'de kendisine ait olan sanat atölyesinde ney yapımının yanısıra, neyzen adaylarının yetişmesine katkı sağlamaktadır.

Şiir ve beste çalışmaları da bulunan Neyzen Cemil Baştürk mütevazî yaşamını İstanbul da sürdürmektedir.

A k s a k S e m a i U s û l ü

*) On zamanlı altı vurgulu Türk musikisinde çok kullanılmış usûllerimizdendir.

*) Aksak usulünden bir fazla zamanı (KE) vurgusuna ilave edilerek (KÂ) vurgusuna dönüştürülmesinden ibarettir. Dini musikimizde Mevlevî ayinerindeki saz bölümlerinden (çok kısa) başka yerde kullanıldığı görülmemiştir. Bütün saz semâileri (dördüncü haneler hariç) bu usülle bestelenmiştir. Klasik faslımızın bestelerden sonra okunan sözlü eser olan Ağır Semâiler'in çoğu bu usülle bestelenmiştir.

*) 10/16 rakkamı ile gösterilen mertebesine CURCUNA usûlü denir. Curcuna usûlü ismini alan DÜM(5) - TE (2) - KA (3) kalıbında kullanılmıştır.

*) İkinci mertebesine AKSAK SEMÂİ, üçüncü mertebesine AĞIR AKSAK SEMÂİ denir. İki değişik Türk Akseğünün birleşmesinden meydana gelmiştir.

Aksak Semâi D a r b U s û l ü

[10 / 8] m e r t e b e s i

- 1 . Darb : (Dü-Üm) / [1 Zamanlı ve Kuvvetli]
- 2 . Darb : (Te) / [1/2 Zamanlı ve Zayıf]
- 3 . Darb : (Ka-Aa) / [1 Zamanlı ve Yarı Kuvvetli]
- 4 . Darb : (Dü-Üm) / [1 Zamanlı ve Kuvvetli]
- 5 . Darb : (Te-Ek) / [1 Zamanlı ve Yarı Kuvvetli]
- 6 . Darb : (Tek) / [1/2 Zamanlı ve Zayıf]

Y ü r ü k S e m a i U s û l ü

*) Altı zamanlıdır.

*) 3 tane 2 zamanın veya iki tane 3 zamanın, başka deyimle, üç Nim Sofyân veya iki semâinin birbirine eklenmesinden meydana gelmiştir (2+2+2=6 veya 3+3=6).

*) 6/8'lik birinci, 6/4'lük ikinci, 6/2'lik üçüncü mertebeleri kullanılmıştır. 6/8'lik mertebeye Yürük Semâi, 6/4'lük mertebeye Sengin Semâi, 6/2'lik mertebeye Ağır Sengin Semâi demek doğru olur. Fakat bu bizde karıştırılmış ve 6/8 ve 6/4'lük mertebeler çok kere birbirinin adını almıştır.

*) 6/8'lik ve 6/4'lük fasılların Yürük Semâilerinin mecburi usûlüdür. Yürük Semâi formasında her zaman kullanılmıştır. Zaten Ağır Semâiler ya 10/8'lik, 10/4'lük veya 6/4'lük, 6/2'lik mertebesini, yani Ağır Sengin Semâi usûlünü kullanmak en doğru olandır. Fakat yukarıda söylendiği gibi bu, bizde karıştırılmıştır.

*) Klâsik mûsikîmizin en hareketli beste şekillerinden biridir. Bu türün de sözleri dört mısra, yani murabba'dır. Ritm şekli olarak yürük semâi usûlünün 6/4 ile 6/8 mertebeleri kullanılır. Çok kullanılmış ve çok beste yapılmış bir formdur. Değişik türleri bulunmakla birlikte en çok şu şekli görülür: Dört mısra ikişer mısralı iki bende ya da hanelere ayrılmıştır. Her mısradan sonra terennüm devreleri gelir. Bu sebeple birinci, ikinci, dördüncü mısraların bestesi aynıdır. Üçüncü mısra miyanı teşkil eder. Bestesi diğer mısralardan farklıdır; makam geçkileri bu bölümde yapılır. Yürük semâilerde usûl geçkileri yapılmaz.

Yürük Semâi D a r b U s û l ü

[6 / 8] ' l ü k Y ü r ü k S e m â i M e r t e b e s i

- 1 . Darb : (Düm) / [1/2 Zamanlı ve Kuvvetli]
- 2 . Darb : (Tek) / [1/2 Zamanlı ve Yarı Kuvvetli]
- 3 . Darb : (Tek) / [1/2 Zamanlı ve Zayıf]
- 4 . Darb : (Düm) / [1/2 Zamanlı ve Zayıf]
- 5 . Darb : (Te-Ek) / [1 Zamanlı ve Yarı Kuvvetli]

Kaynak :

1) ' Türk Musikisinde Usuller ve Kudüm ', M. Hurşit UNGAY

2) ' Türk Müsîkisi Nazariyatı ve Usûlleri-Kudüm Velveleleri ' İsmail Hakkı ÖZKAN [1941- 2010]