

NIHÂVEND ŞARKI

RÛHUMDA ÇERÇEVEN RESMİNLE DOLDU

Usûlü:DÜYEK
Süresi:04'.48"

Güfte:KÖKSAL GÜNDOĞDU
Beste:MUSTAFA COŞKUN

Beste:05.11.2018/ANTALYA

♩ = 122



ARANAĞMESİ



Rû hum da çer çe ven res min le dol du (Saz.....)



Sen yok ken her gü nüm ısı tı râb_ol du (Saz.....)



(Saz.....) (Saz.....)



Mut lu luk kal bi ne (Saz...) gi den bir yol du (Saz.....)



Sa na o lan aşk_ ım (Saz.....) res min de kal dı (SON) (Saz.....)



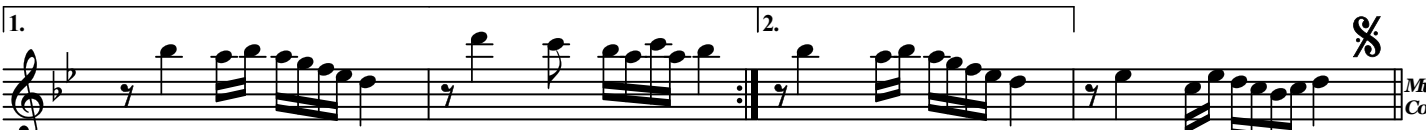
(Saz.....) (Saz.....)



Hep sa na (Saz.....) â şık tım e zel den be ri (Saz.....)



U nut ma dım hâ lâ aşk_ ı nı se ni (Saz.....)



(Saz.....) (Saz.....)

Mustafa
Coşkun

(Zemin)

Rûhumda çerçeven resminle doldu
Sen yokken her günüm ıstırap oldu

(Meyan)

Hep sana âşıktım ezelden beri
Unutmadım hâlâ aşkını seni

(Nakarat)

Mutluluk kalbine giden bir yoldu
Sana olan aşkım resminde kaldı

(23.10.2018 AKÇAY/Köksal GÜNDOĞDU)