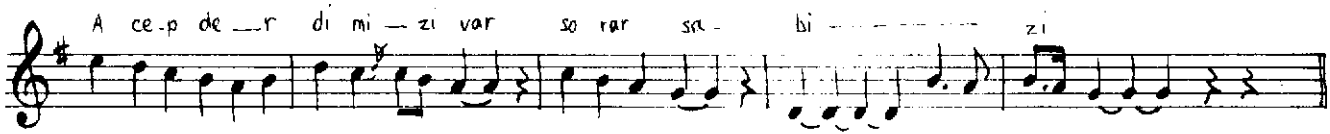
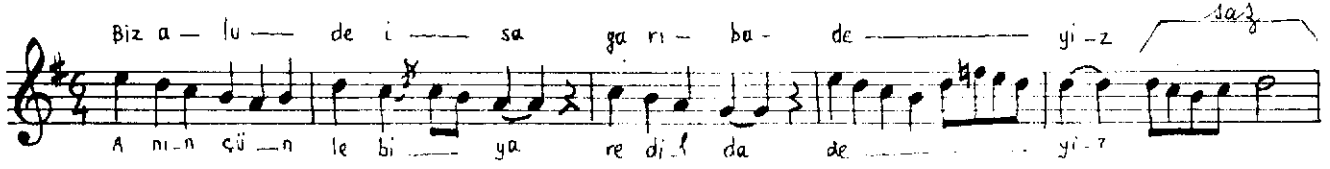


RAST
Rehavi makamında yürük semai

İtri' nin

[J.]



Biz alûde-i sagar-i bâdeyiz
Anınçün leb-i yâre dildâdeyiz
Acep derdimiz var sorarsa bizi
Rakibile her dem müdaradayız
Ye le l le l le l le l le l
le l li biz alûde-i sagar-i bâdeyiz