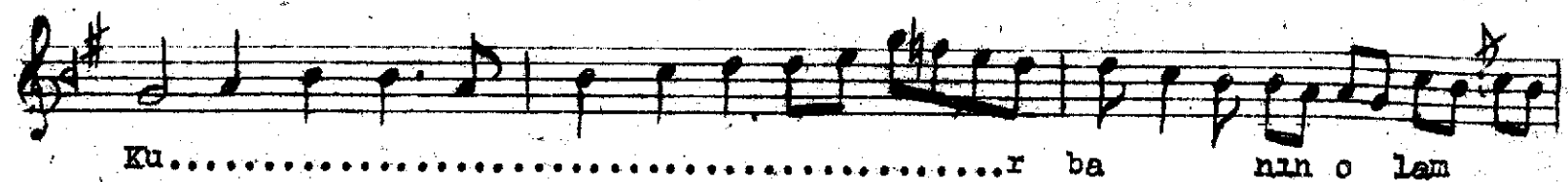
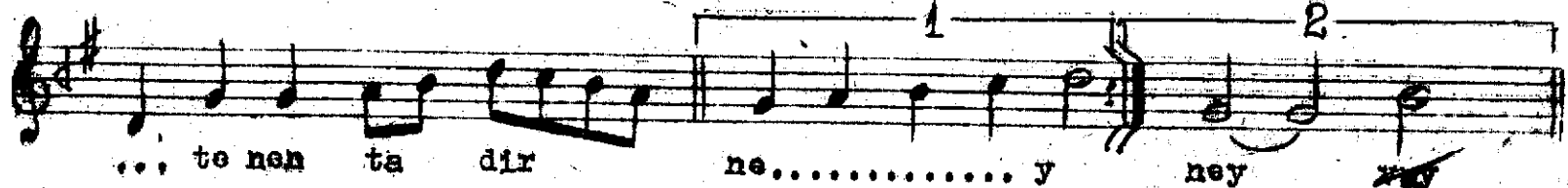
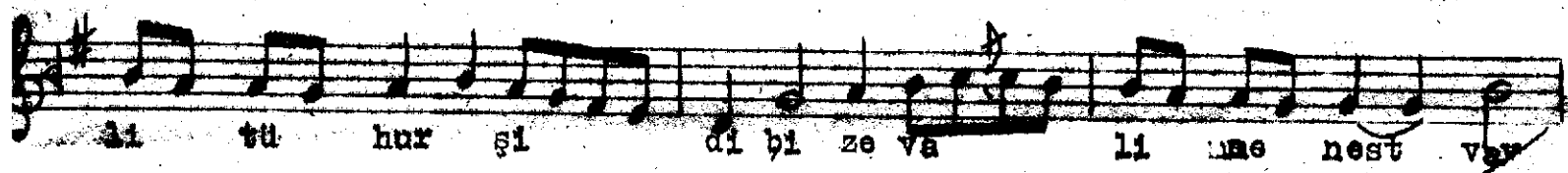
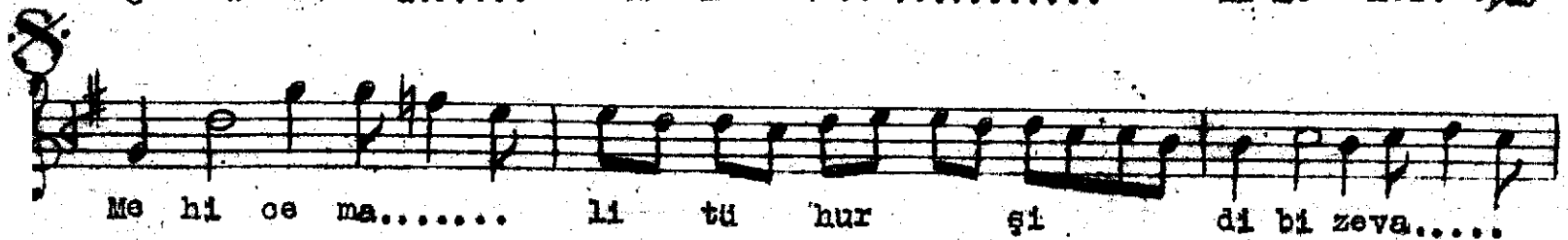


SAZKAR NAKIŞ YURUK SEMAI

Buhuri Zade İttri Mustafa Efendi



dost..... Ha.....y ra nino lam

dost Men ben de i fer ma nın o lam

gel gel.....

gel iş ve ba zım ge.....

ge..... gel ça re sa zım

Gel dil nü va zım ye le la la ye le.....

la..... li.....

Biya ki kad-di-tü der bağ-ı oñ nihal-i menest
 Meh-i cemal-i tü hürşid-i bi zevâl i menest
 Bebağ-i aşk-i tü ey servikad men an murgan
 Ki kâinât serâser be zir-i bâl-i menest

M A ' N A S I

Gel Sevgilim oñ Bahçesinde senin endamın benim bir fidanımdır, senin güzel yüzünün parlaklığı benim gurub etmeyen güneşimdir.
 Ey servi-endamlı Senin aşk bahçende ben öyle bir kuşumki kâinat başdan başa benim kanadımın altındadır.

L U G A T L E R

Biya-gel, getir. Kad-boy, endam. Nihal-fidan. Meh-ay Cemal-yüz güzelliği
 Tüsen. Hürşid-güneş. Bizevâl-zevalsiz. Servikad-servi boylu. Murg-kuş Serâser
 başdan başa. Zir-alt. Bâl-kanad.