

MAKÂM = HÜSEYİNİ

USUL = İSOFYAN

♩ = 132

BİR YOLCULUK

BESTE = RECEP GÜÇLÜLER

GÖFTE = HASAN KAYA

MANİ OĞLU

BASLAR
(HATÇEM)



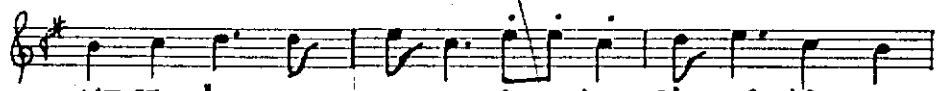
(ARANAŞME - - - - -)



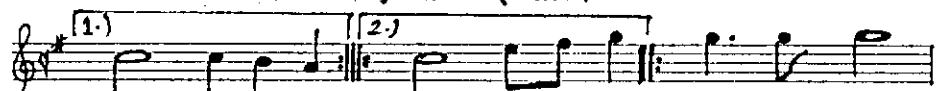
BİR YOLCU LUK



BAŞLAR (SAZ) GURBET E Lİ NE



HATÇEM GÖZ YA ŞINI (SAZ) SİLER ARDIM



DAN (SAZ) DAN (SAZ) GÖN LÜ NÜ



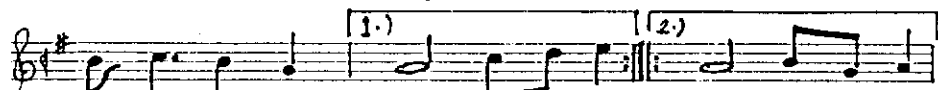
KAP TI RIR ÖZ LEM SE Lİ NE



ER KEN CE DÖN ME Nİ O İ LER ARDIM



DAN HATÇEM GÖZ YA ŞINI - - - - -



SİLER ARDIM DAN (SAZ) DAN (SAZ)

(MEYÂN ARÂNAĞMESİ - - - - -)

SUS KU NUM YARA LI (-SAZ-)

KAVA LIM SUS KUN MÜ HÜR GÖZ LÜM

SUS KUN (SAZ-) TURA LIM SUS KUN (SAZ-)

KUN (SAZ-) KEK Lİ ĞİM CEY LA NİM

MARA LIM SUS KUN KO YUN LAR

KUZU LAR ME LER AR DIM DAN

HATÇEM GÖZ YA ŞINI - - - - - Sİ LER AR DIM

DAN (SAZ-) DAN (SAZ-) (SON)

BİR YOLCULUK BAŞLAR GURBET ELİNE
 HATÇEM GÖZ YASINI SİLER ARDINDAN
 GÖNÜĞÜ KAPTIRIR ÖZLEM SELİNE
 ERKECE DÖNMEYİ DİLER ARDINDAN
 HATÇEM GÖZ YASINI SİLER ARDINDAN

SUSKUNUM YARALI KAVALİN SUSKUN
 MÜHÜR GÖZÜM SUSKUN TURALİM SUSKUN
 KEK LİĞİM, CEYLANIM, MERVİLİM SUSKUN
 KOYUNLAR KUTULAR MELEK ARDINDAN
 HATÇEM GÖZYASINI SİLER ARDINDAN