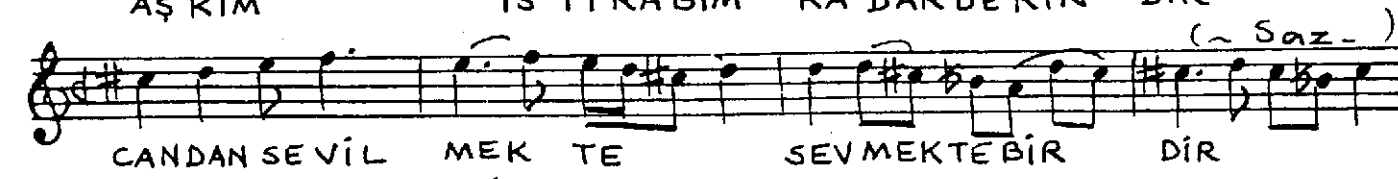
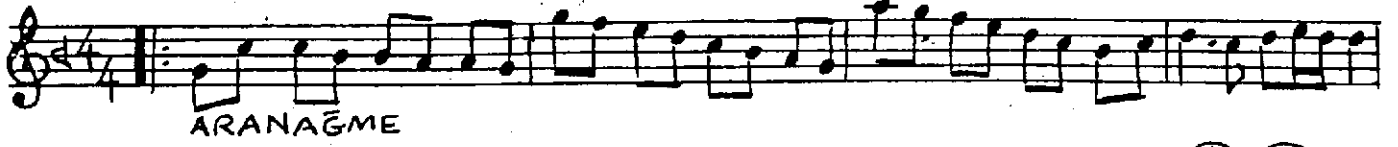


UŞŞAK ŞARKI
AKLIMI BAŞIMDAN ALDI İNANKİ

SOFYAN (2=112)

Müzik: METİN EVERES
Söz: NERMİN ÇAĞLAR

Süre: 3'55"



(~ Saz -)

GEL SEN DE KAL Bİ Mİ OY KARA GÖZ LÜM D.C

② İS TE MEM BU DER DE DÜŞ MESİN Bİ Rİ (~ Saz ~) Son

NE ÖL DÜM AŞ KIN LA NE KAL DIM Dİ Rİ (- Saz ~)

YA AF FET KA PIN DA DURA NESİ Rİ (~ Saz -)

YA GÖ TÜR ME ZAR A KOY KARA GÖZ LÜM (- Saz ~)

20.12.1995
EVERES
8882

AKLIMI BAŞIMDAN ALDI İNANKİ
O BAKIŞ, O FİDAN BOY KARA GÖZLÜM,
SEVOKŞA BİR KERRE, NE OLUR SANKİ
GÖNLÜM ÇOCUK KADAR TOY KARA GÖZLÜM

NAKARAT

AŞKIM İSTİRABIM KADAR DERİNDİR
CANDAN SEVİLMEKTE, SEVMEKTE BİRDİR
FERHAT DAĞ DELDİ YSE SEBEB ŞİRİNDİR
GEL SENDE KALBİMİ OY KARA GÖZLÜM

İSTEMEM BU DERDE DÜŞMESİN BİRİ
NE ÖLDÜM AŞKINLA NE KALDIM DİRİ
YA AFFET KAPINDA DURAN ESİRİ
YA GÖTÜR MEZARA KOY, KARA GÖZLÜM

B.T. 25.11.1995, Cumartesi