

FERAHFEZA
(Bir verdi rana...)

Dede Efendi

Semai

Bir ver di ra na et dim te ma şa
Kış mi ri dil ber şir rin te es mer

ma şa Dil sen de ha lâ ah dil si ta nim dil
es mer . Gey su su an ber ah dil si ta nim Gey

sende ha lâ ah dil si ta nim -- A R A N A G M E --
su su an ber ah dil si ta nim

Bir verdi rana ettim t emasa
Dil sende halâ ah dilsitanım
Kışmırı dilber şirin esmer
Geysusu amber ah dilsitanım...

Handwritten signature: İsmet Koca

FERAHFEZÂ ŞARKI

Bir verd-i rânâ etdim temâşâ

Dede Efendi

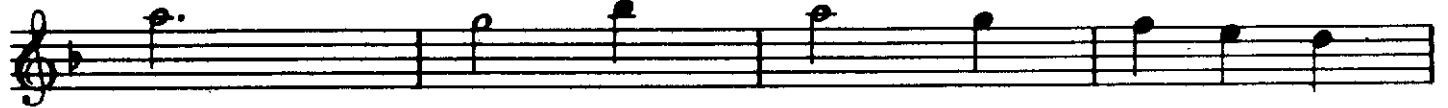
Semâî .%



Bi r ver di râ nâ



et dim te mâ şâ



Dil sen de hâ lâ



ah dil si tâ nî m



Dil sen de hâ lâ



a h di l si tâ nî m



ARANAĞME





FERAHFEZÂ ŞARKI

Bir verd-i râna etdim temâşâ
Dil sende hâlâ ah dil-sitânım
Kışmîri dilber şirin ü esmer
Gîysûsu anber ah dil-sitânım

Vezin: Müstef'îlâtün, Müstef'îlâtün

Verd-i râna: Güzel Gül

Temâşâ: Seyir, bakma