

USÛLÜ : DÜYEK

NIHÂVEND ŞARKI

GÜFTE : FİLİZ ÖZGÜLEÇ

♩ : 136 T R T BİR SERAPSIN GÖZLERİMDE

BESTE : MUSTAFA COŞKUN

Monik Daire

T S M

15020



Giriş Aranağnesi



BİR SE RAP SIN GÖZ LE RİM DE KOŞA RİM YE Tİ ŞE



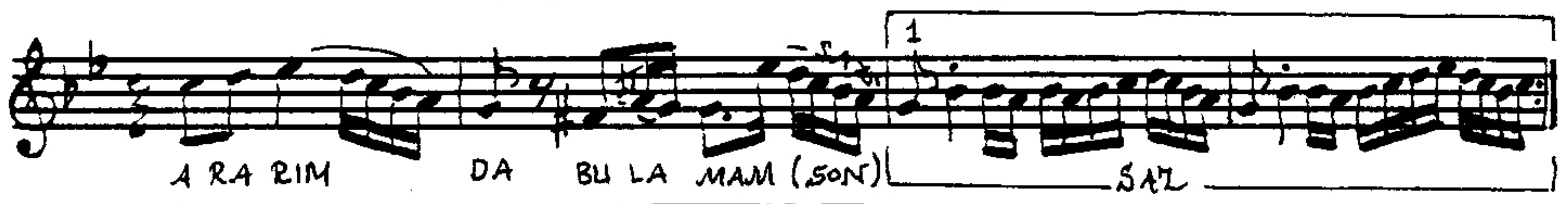
MEM

SAZ



SAZ

BİR U MUT SUN HA YA TIM DA



A RA RİM

DA BU LA MAM (SON)

SAZ



SAZ

BİR SEV Gİ SİN SEN KAL BİM DE



SES LE NİR DUYURA MAM

SAZ



BİR SEV Gİ SİN

SEN KAL BİM DE

SES LE NİR



DUYURA MAM

SAZ

BİR SERAPSIN GÖZLERİMDE KOŞARIM YETİSEMEM.
BİR UMUTSUN HAYATIMDA ARARIMDA BULAMAM.
BİR SEVGİSİN SEN KALBİMDE SESLENİR DUYURAMAM.
BİR UMUTSUN HAYATIMDA ARARIMDA BULAMAM.