

**NİHÂVEND ŞARKI**  
**HAYÂT EVE SIĞAR, NEŞ'E İÇİNDE**  
**(EVDE KAL, TEDBİR AL, GÜVENDE KAL TÜRKİYE'M)**

USÛLÜ: SOFYAN

(1. SAYFA)

BESTE: HÜSEYİN İPEK  
GÜFTE: CEMALETTİN TURAN

♩ = 74 (SÜRE: 3'34")



GİRİŞ SAZI...



HA YÂT E VE SI ĞAR NEŞ E İ ÇİN DE Nİ CE MES ÜD GÜN LER



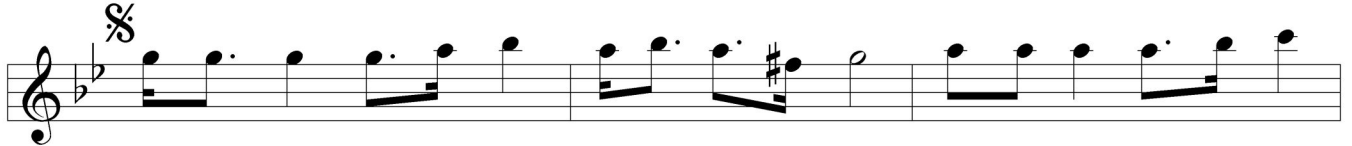
SAN MA DÜN LER DE GE LE CEK YA RIN LAR SE NİN E LİN DE



EV DE KAL EV DE KAL CA NIM TÜR Kİ YEM TED BİR AL ZİN DE KAL



CA NIM TÜR Kİ YEM (SAZ.....)



KU RAL LAR TOP LU MUN HU ZÛ RU İ ÇİN SAĞ LIK LI KAL MA NIN



SÛ RÛ RU İ ÇİN EN GEL LER AŞ MA NIN GU RÛ RU İ ÇİN



EV DE KAL EV DE KAL CA NIM TÜR Kİ YEM



TED BİR AL ZİN DE KAL CA NIM TÜR Kİ YEM CA NIM TÜR Kİ YEM

**D.C.**  
**SON**

**NİHÂVEND ŞARKI**  
**HAYÂT EVE SİĞAR, NEŞ'E İÇİNDE**  
(EVDE KAL, TEDBİR AL, GÜVENDE KAL TÜRKİYE'M)  
(2. SAYFA)

HER SAB RIN SO NUN DA BİR MÜ KÂ FAT VAR EL BET TE HER Kİ ŞİN

SO NU BİR BA HÂR MÜJ DEY LE TAÇ LA NAN GÜ ZEL HA YÂT VAR

EV DE KAL EV DE KAL CA NIM TÜR Kİ YEM

TED BİR AL ZİN DE KAL CA NIM TÜR Kİ YEM

(SAZ.....)

1)

"HAYÂT EVE SİĞAR", NEŞ'E İÇİNDE  
NİCE MES'ÛD GÜNLER, SANMA DÜNLERDE  
GELECEK YARINLAR, SENİN ELİNDE  
EVDE KAL, EVDE KAL, CANIM TÜRKİYE'M  
TEDBİR AL, ZİNDE KAL, CANIM TÜRKİYE'M.

**NAKARAT**

KURALLAR TOPLUMUN, HUZÛRU İÇİN  
SAĞLIKLI KALMANIN, SÜRÛRU İÇİN  
ENGELLER AŞMANIN, GURÛRU İÇİN  
EVDE KAL, EVDE KAL, CANIM TÜRKİYE'M  
TEDBİR AL, ZİNDE KAL, CANIM TÜRKİYE'M.

2)

HER SABRIN SONUNDA, BİR MÜKÂFAT VAR  
ELBETTE HER KİŞİN, SONU BİR BAHÂR  
MÜJDEYLE TÂÇLANAN, GÜZEL HAYÂT VAR  
EVDE KAL, EVDE KAL, CANIM TÜRKİYE'M  
TEDBİR AL, ZİNDE KAL, CANIM TÜRKİYE'M.