

2/4

Teslim

Son Karar

2. Hane'ye

3. cü. Hane'ye

4. cü. Hane'ye

2. Hane.

3. Hane.



4. Hane.



Ak be les sa ki a ley na ha mi len ke' sel mu dam  
 Feş ra bu min ke' si hal din vet ru kü ek let ta am  
 hey yi yar hey yi dost câ ni men câ nâ ni men  
 " " " " " " " "  
 ya ne di mi sel se bi len nah nû ay nis sel se bil  
 hey yi yar . hey yi dost . câ ni men câ nâ ni men  
 Kum le na nef tah ci na nen min ci na nin ya gu lâm  
 Hey yi yar hey yi dost câ ni men câ nâ ni men  
 hey yi hey sul ta ni men hey yi hey hûn kâ ri men  
 hey yi hey ra' na yi men yar . . . yar . . .  
 yar yü re gîm yar . . . yaryü re gîm del ci ge rim  
 gör ki ne ler uar in se ma î mev le vi mes  
 mu î ba da ta e bed Hey yi hey hey câ ni men  
 ya ri hey sul ta ni men cin li va yi ma' ne vi mer

fu i ba da ta e bed hey yi hey hey ca ni men

ya rı hey sul ta nı men A şı ka nı fey zi hak rā

ic ti ma u is ti ma'. hey yi hey hey ca ni men

ya ri hey sul te ni men in se mâ î mev le vi mes

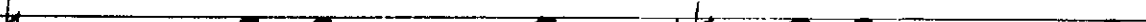
 *mù i bā dā tā e bed hey yi hey hey cā nū men*


  
 yā rí hey sul tā nǐ men hey yí hey sul tā nǐ men

hey yi hey hūn kā h men hey yi hey ra' na yi men

yar . . . yar . . . yar yüte güm yar . . .

yar yü re ğil m del ci ge r m gör ki ne ler var zih -


  
*Her*    *ki cū yed rū zū seb ra hi ti zā yi Mus te fa*  
*ce rem ra zi bū 'ved ez vey hu dā yi Mus te fa*

hey yi hey hey cā ni men hey yi hey sul tā nī men


  
 hey yi hey mak bu li men . . Ez ber a yi rah me ti me c mu i a len a me dest
   
 " " " " " " "

hey yi hey hey cā ni men hey yi hey sul tā ni men .

hey yi hey mak bu li men . . Mus tā fa ber ā le mü ā

lem be ra yi mus tā fa hey yi hey hey cā ni men

hey yi hey sul tā ni men . . hey yi hey mak bu li men . .

## "İkinci Selām"

Evfer.

Ph  
Al Sul tā ni men . . meni de mi

ni mi . . sul men tā zin . . ni de meni şe vem

ni vem . . en yek der cān . . di ci lü cān şe ved

cān ved . . î ma ni . . meni me ni

Ph  
Al ey sa sa . . si kan di kan

kan . . ey sa sa . . si kan di kan

kan . . men a . . a . . si ki . .

Kī . . . dī rī . . . ne em . . .  
 " " " "  
 ah za . lim . . yar . . .

## "Heincü Selâm"

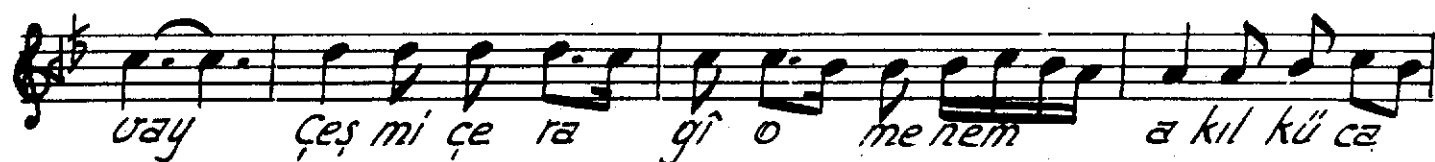
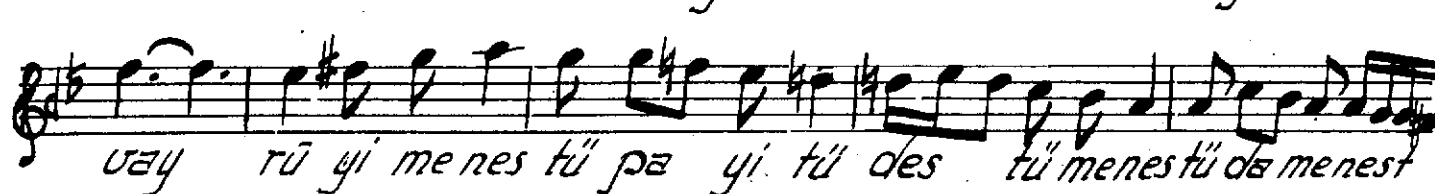
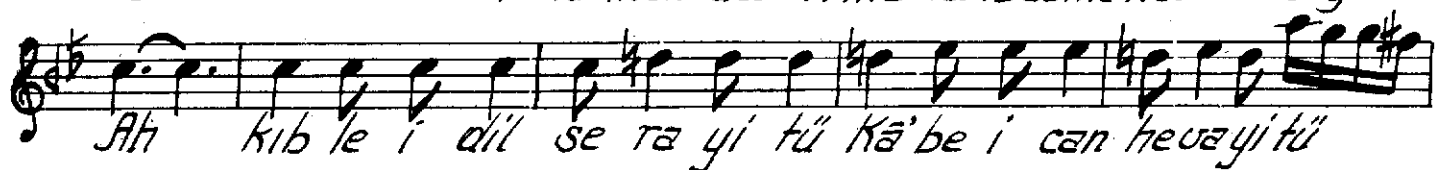
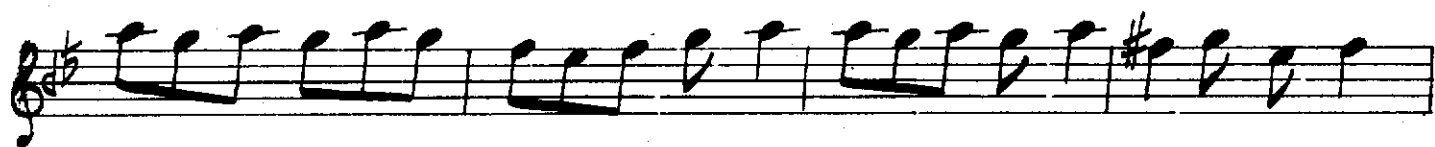
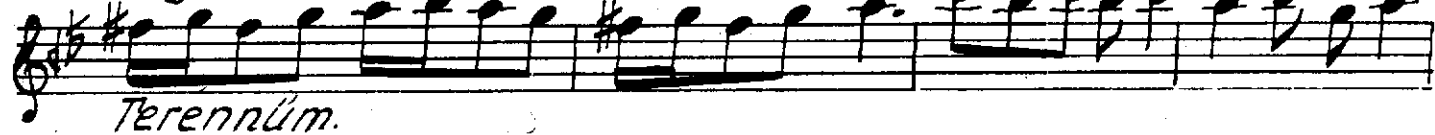
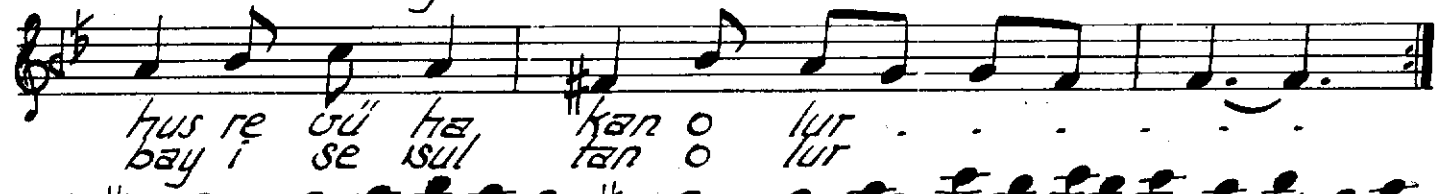
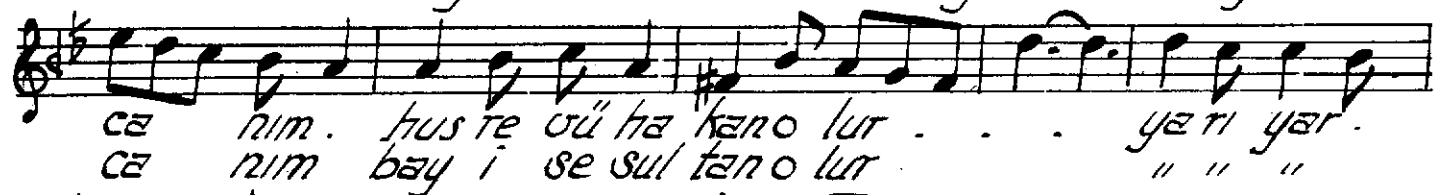
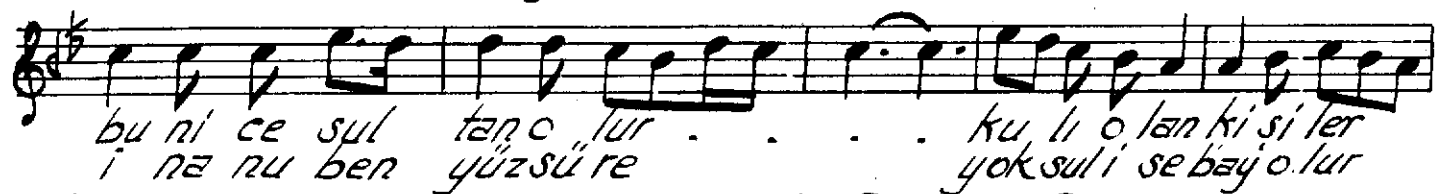
Devri Kadir.

28  
 A . . . a me dan . . . mah bu . . .  
 Saa Saa he za ran lû . . .  
 . . . bu bî in . . . san . . . me . . . merhaba  
 lû fu in san me merhaba  
 . . . yar dost . . . be li ya . . . rî men  
 yar dost be li ya rî men  
 A . . . a me dan . . . mah bu . . . bubi  
 cüm . . . le . . . kâ . . . kâ i nat.  
 . . . yar dost . . . be li ya . . . rî men  
 ba . . . ba ke ma . . . lû ja . . .  
 der der si fe ri ce . . .  
 . . . faz lû rah . . . man . . . mer . . .  
 ca ri er han " " " "  
 merha ba . . . yar dost . . . be li ya . . . rî men  
 merha ba " " " "

Şe . . . . Şemsi teb . . . . ri zi  
 . . . . zi bi han . . . . ez . . . . le . . . .  
 lev hi dil . . . . yar dost . . . . be li  
 ya . . . . ri men a . . . . a ye ti .

. . . . can şad . . . . sadri el . . . . han . . . . me . . .  
 merhaba . . . . yar dost . . . . be li ya . . . . ri men

*Terennüm*  

uü men kü ca vay Hes ti i hak

ha va le em be hîr bü ved ne va le em

vay Keş ti i nuh pe ya le em a kul kü ca

uü men kü ca vay hey yi hey yi yâr

hey yi hey yi dâst yâr yâ ri men yâr

ah yâ ri men yâ ri me ra dost yâr imen vay  
Terennüm.

Her ki ruh sa ri tû bî ned be gül si

Her ki der ha ne de mi ba tû be hal

tan ne re ved vay her ki der di tû ke sed  
vet bi ni şest vay ba te ma şa yi gü lü

Ca lâ ni bi der man ne re ved vay Kad  
le uü rey han ne re ved vay

eş re ka tîd d'ün ya . min nu ri hu meyye . nâ . .

El bed rû ga des isâ kî . vel

ke' sı sî rey ya . nâ . . . . . Men

ley se le hu ay nû yes teb sî tu en gay bi

Fel ye' ti â lâ şev kî fi . hiz me ti Mevlâ . . nâ

## Dördüncü Selâm

*Evfer.*

Ah Ah sul ta men ni meni  
der men bi de mi

ni mi sul ta ni meni  
men men zin de şe rem

ni en der di lû can  
rem yek can çi şe ved

can ved î ma ni meni  
ved sad ca nî meni

"Son Peşref"



"Son Yürük"

