

Uşak: 168

UŞAK SAKI
(BİR NAZA İŞVEYE BİR GÜLERYÜZE)

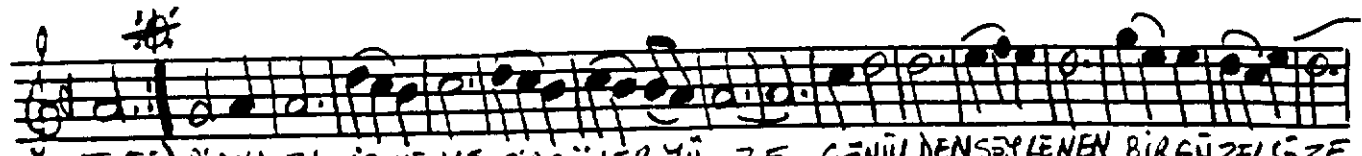
Güfte: İLKAN SAN
Beste: MUSTAFA ÜNAL
YILMAZER

168

3/4



(ARA NAZME - - - - -)



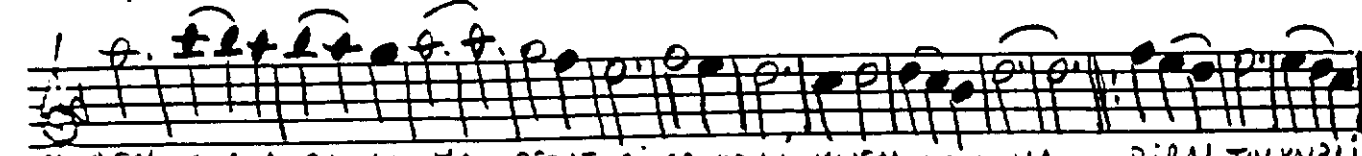
BİR NAZA İŞ VE YE BİR GÜLERYÜ ZE GÖNÜLDEN SÖYLENEN BİR GÜZELSÖ ZE



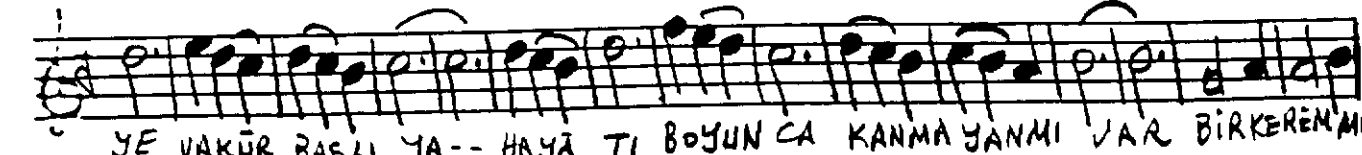
BİR YEŞİL BİR SİYAH BİR ELÂ GÖ ZE - - ÖM RÜNCE AL DA NIP KANMAYAN MI



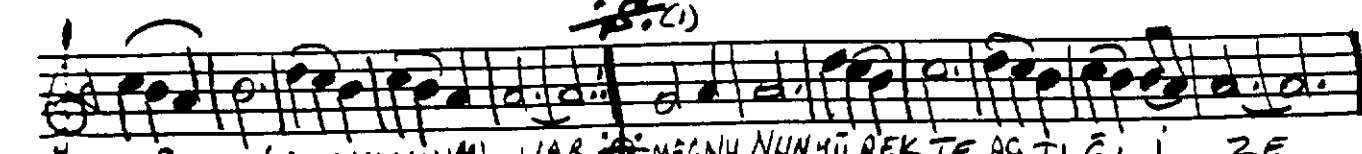
VAR BİR KEREM Mİ SÂ.. Lİ YANMAYAN MI VAR.. VAR(SA) İNCE CİK BEL Lİ



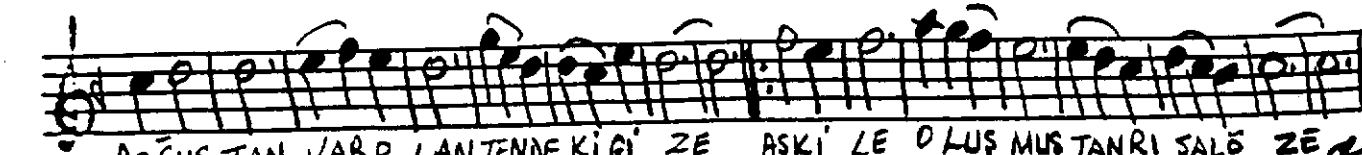
DEN SİRMA SAĞ LI JA-- GÖZ LE Rİ SÜRMELİ KALEM KAŞ LI YA -- BİR ALTIN KAL BLİ



YE VAKÜR BAŞ LI YA -- HAYÂ TI BOYUN CA KANMAYAN MI VAR BİR KEREM Mİ



SÂ.. Lİ YANMI YANMI VAR MECNUN NUNYÜ REK TE AÇ TI Ğ İ ZE



DO Ğ UŞ TAN VAR O LANTEN DE Kİ Ğ İ ZE AŞ KI LE O LUŞ MUŞ TAN RI SÂ Lİ ZE



ÖM RÜNCE AL DA NIP KANMAYAN MI VAR BİR KE REM Mİ SÂ.. Lİ YANMAYAN MI VAR.. VAR(SA)

BİR NAZA İŞVEYE BİR GÜLERYÜZE
GÖNÜLDEN SÖYLENEN BİR GÜZELSÖ ZE
BİR YEŞİL BİR SİYAH BİR ELÂ GÖ ZE
ÖM RÜNCE ALDANIP KANMAYAN MI VAR
BİR KEREM Mİ SÂ Lİ YANMAYAN MI VAR
İNCE LİK BELLİ DEN SİRMA SAĞ LI YA
GÖZ LE Rİ SÜRMELİ KALEM KAŞ LI YA
BİR ALTIN KAL BLİ YE VAKÜR BAŞ LI YA
HAYÂ TI BOYUN CA KANMAYAN MI VAR
BİR KEREM Mİ SÂ Lİ YANMAYAN MI VAR
DO Ğ UŞ TAN VAR O LANTEN DE Kİ Ğ İ ZE
AŞ KI LE O LUŞ MUŞ TAN RI SÂ Lİ ZE
ÖM RÜNCE ALDANIP KANMAYAN MI VAR
BİR KEREM Mİ SÂ Lİ YANMAYAN MI VAR