

♩ = 160

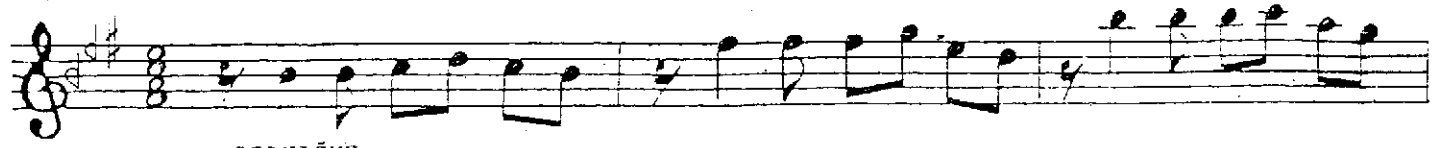
SEGÂH ŞARKI

-BİR MECNUN OLMUŞUM SENİ ARARIM-

MÜZİK: ERDAL ŞAHİN

SÖZ : HÂLİT YILDIRIM

USÛLÜ: DÜYEK



-ARANAĞME-----



1. BÖLÜM



BİR MEC NUN OL MU ŞUM SE Nİ A RA RIM -SAZ---



HER GE LEN GE ÇE NE SE Nİ SO RA RIM -SAZ-----



LEY LÂ LEY LÂ Dİ YE YA NAR AĞ LA RIM -SAZ-----



BU ZUL MÜN SE FÂ SI VAR MI DIR LEY LÂM

D.C

II. BÖLÜM



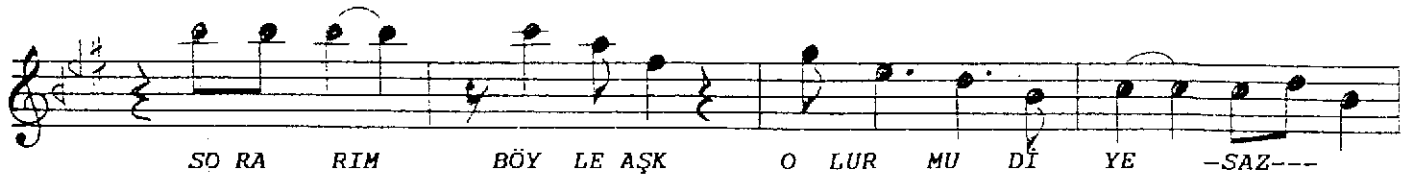
ME GER SE NİN AŞ KIN -SAZ----- KIZ GIN BİR ÇÖL MÜŞ -SAZ-----



BİL ME DEN BU GA RİP A ĞI NA DÜŞ MÜŞ -SAZ---



DA HA BA HA RIN DA -SAZ----- GENÇ YAŞ TA ÇÖK MÜŞ -SAZ---



BİR MECNUN OLMUŞUM SENİ ARARIM
HER GELEN GEÇENE SENİ SORARIM
LEYLÂ LEYLÂ DİYE YANAR AĞLARIM
BU ZULMÜN SEFÂSI VAR MI DIR LEYLÂM.

MEĞER SENİN AŞKIN KIZGIN BİR ÇÖLMÜŞ
BİLMEYEN BU GARİP AĞINA DÜŞMÜŞ
DAHA BAHÂRINDA GENÇ YAŞTA ÇÖKMÜŞ
BU DİRDİN DEVÂSI VAR MI DIR LEYLÂM.

YANAN DUDAKLARIM İNLER SU DİYE
HER SERABA İŞTE LEYLÂ BU DİYE
SORARIM BÖYLE AŞK OLUR MU DİYE
BU AŞKIN DUÂSI VAR MI DIR LEYLÂM.