

NİHÂVEND FANTEZİ

Usûlü: SEMÂî

Müzik : TURHAN TAŞAN

Söz : FETHİ KARMAH MUDOĞLU

♩ = 144

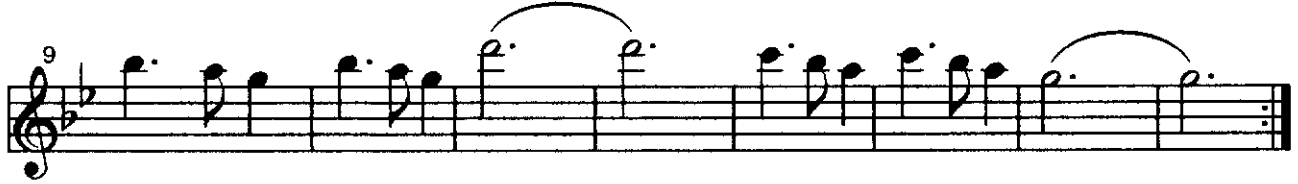
(Beste:İstanbul, 22 Şubat 1992)

Süre:3'.38"

BİR MASAL SANKİ DÜNYAM



Vokal..



1) Bir ma sal san ki dün yam

Sen ba har dan ö züm sün

2) Bir sa ray kaf da ğın da

Sen ve Ben gül ba ğın da



Ken di mi Sen de bul dum

Sen sa zım Sen sö züm sün

Son ı şık kay na ğın da

Sen ge cem gün dü züm sün



Her şe yi sil dim ar tık

Aşk ne dir bil dim ar tık



Ağ la dım gül düm ar tık

Sen yo lum Sen i zim sin

SONTurhan
Taşan

- 1 -

BİR MASAL SANKİ DÜNYAM
SEN BAHARDAN ÖZÜMSÜN
KENDİMİ SENDE BULDUM
SEN SAZIM, SEN SÖZÜMSÜN.

- 2 -

BİR SARAY KAF DAĞINDA
SEN VE BEN GÜL BAĞINDA
SON IŞIK KAYNAĞINDA
SEN GECEM, GÜNDÜZÜMSÜN.

Nakarat:

HER ŞEYİ SİLDİM ARTIK
AŞK NEDİR BİLDİM ARTIK
AĞLADIM, GÜLDÜM ARTIK
SEN YOLUM, SEN İZİMSİN.

Not:

Bu şarkı;

Yüksel UZEL (Yaşar Kekava Plak) tarafından Kaset ve CD' de seslendirilmiştir.