

- MUHAYYERKÜRDİ Fantezi -
(BİR MASAL ŞANKİ DÜNYA)

Beste: RÜŞTÜ ERİÇ

Söz: Fethi KARAHAMUDDOĞLU

Nimsofyan



— Alanağme —

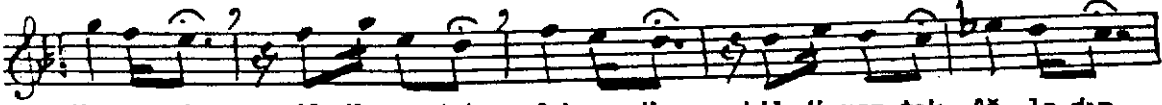


Bir ma sal san ki dün ya Sen ba har den ö züm sün Ken di mi



sen de bul dum Sen sa zım sen sö züm sün

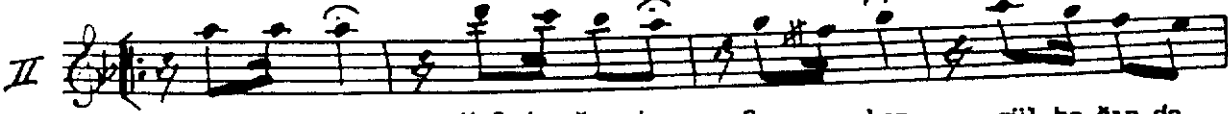
— SAZ —



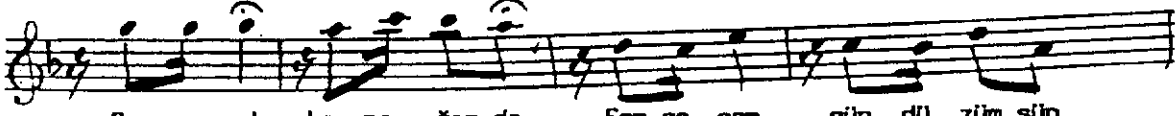
Her şe yi sil di mar tık Aşk ne dir bil di mar tık Ağ la dım



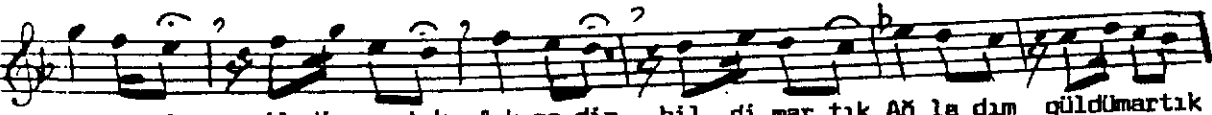
göl dü mar tık Sen ge cem gün dü züm sün



Bir sa ray Kaf da ğın da Sen ve ben gül ba ğın da



Son ı şık kay na ğın da Sen ge cem gün dü züm sün



Her şe yi sil di mar tık Aşk ne dir bil di mar tık Ağ la dım güldüm artık



Sen sa zım sen sö züm sün Sen yo lum sen i zım sün

Bir masal sanki dünya
Sen bahardan özüksün
Kendimi sende buldum
Sen sazım, sen sözüksün

Her şeyi sildim artık
Aşk nedir bildim artık
Ağladım, güldüm artık
Sen gecem, gündüzüksün

Bir saray Kafdağı'nda
Sen ve ben gül bağında
Son ışık kaynağında
Sen sazım, sen sözüksün
Sen yolum, sen izimsin..