

NIHÂVEND ŞARKI
GÖNLÜMDE YEŞEREN BAHAR TADINLA

Süre :03'.08"

Beste: MUSTAFA COŞKUN

Beste:12.05.2020/ANTALYA

$\bullet = 120$



Aranağmesi



GÖN LÜM DE YE ŞE REN (Saz.....) BA HAR TA DIN LA (Saz.....)



Dİ LİM DEN DÜŞ ME YEN SEN SİN A DIN LA



(Saz.....) (Saz.....)



KAL Bİ Mİ YA KI YOR (Saz.....) *BU AŞK* *A TE Şİ* (Saz.....)



AN LA DIM RÛ HU MUN SEN SİN TEK E şİ



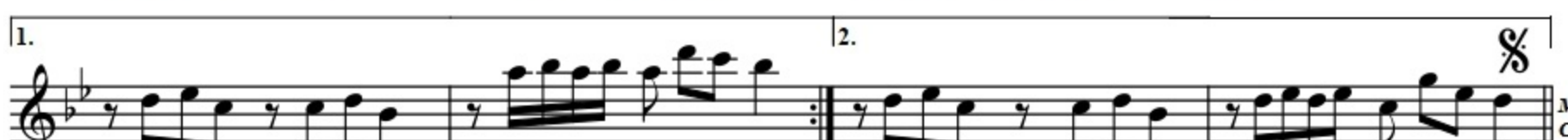
(Saz.....) (Saz.....)



KAL BĪ ME DAR BE YĪ (Saz.....) SEV DÂN VU RUR KEN (Saz.....)



NE DEN BU AY RI LIK DU RUP DU RUR KEN



(Saz.....) (Saz.....)

***Gönlümde yeşeren bahar tadıyla
Dilimden düşmeyen sensin adıyla***

*Kalbime darbeyi sevdan vururken
Neden bu ayrılık durup dururken*

*Kalbimi yakıyor bu aşk ateşi
Anladım rûhumun sensin tek eşi*

11.05.2020 İzmir/BENAL ÖZÇELİK

**Mustafa
Coşkun**