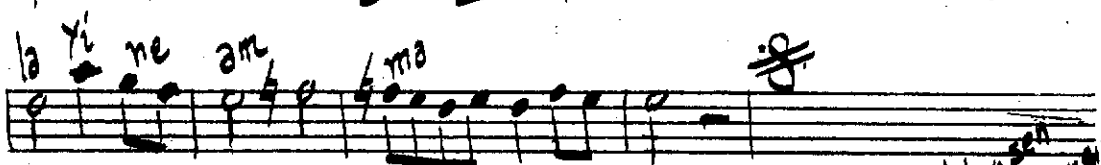
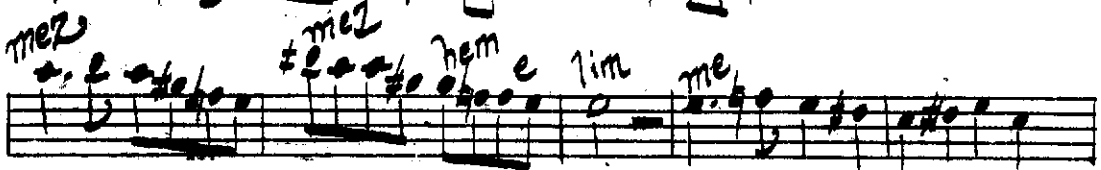
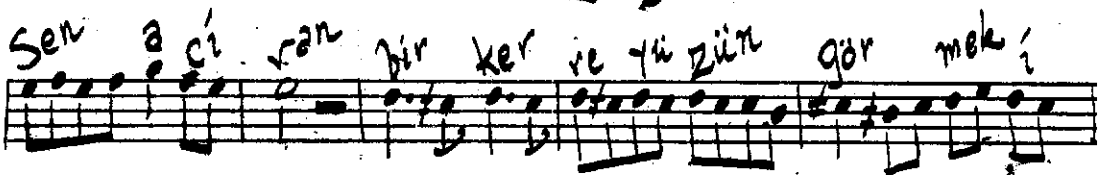
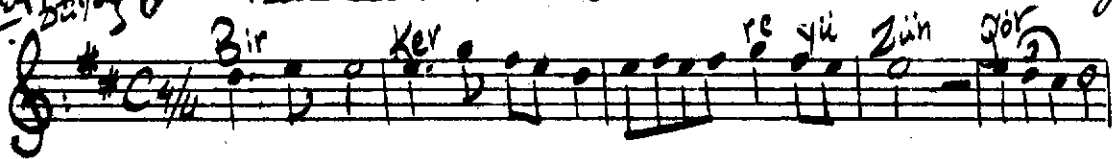


Solhan - Nisabülrek Şarkı (Beste) İsmail Hakkı Bey.



Bir kere yüzün görmeyi dünyaya değişmem
Çam-ı lebinî nevr-i sahibaya değişmem
Esmâzken elim meyva-ı vâsı yitirmez
Bu kâmet-i mevzuunu tûbaya değişmem

Gel nazh canan gonca dihan sen
A cıran bir kerre yüzün görmek
Ka sı kemana
İqin kalmadı sabrım