

KÜRDİLİ-HİCAZKÂR ŞARKI
BİR KENDİ GİBİ ZÂLİMİ SEVMİŞ YANIYORMUŞ

Usûlü : SENGİN SEMÂİ

MÜZİK : Lemi ATLI
SÖZ : -

♩ = 72

BİR KEN Dİ Gİ Bİ ZÂ Lİ Mİ SEV

YA NI YOR MUŞ (SAZ - - - - -)

DUY DUM Kİ BE Nİ ŞİM Dİ VE FÂ

SİZ A NI YOR MUŞ (SAZ - - - - -)

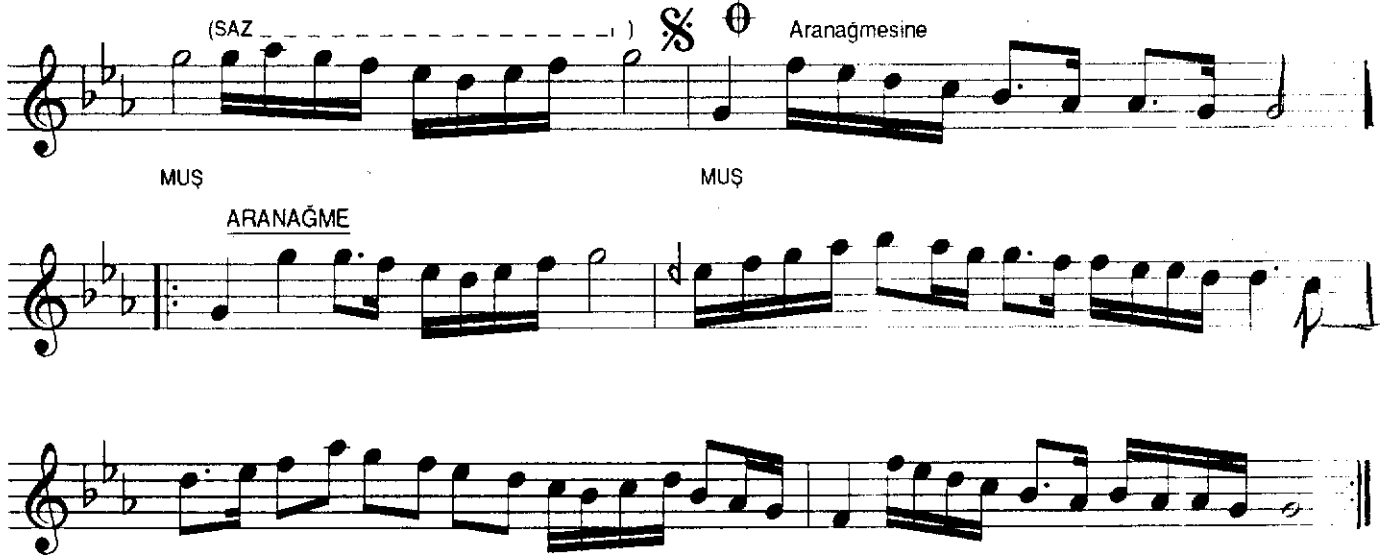
MUŞ KAL BİM Gİ Bİ FER

YÂD E Dİ YOR SİZ LA NI YOR

MUŞ KAL BİM Gİ Bİ FER

YÂD E Dİ YOR SİZ LA NI YOR

KÜRDİLİ-HİCAZKÂR ŞARKI
BİR KENDİ GİBİ ZÂLİMİ SEVMİŞ YANIYORMUŞ
- 2 -



BİR KENDİ GİBİ ZÂLİMİ SEVMİŞ YANIYORMUŞ
DUYDUM Kİ BENİ ŞİMDİ VEFÂSIZ ANIYORMUŞ
KALBİM GİBİ FERYÂD EDİYOR SIZLANIYORMUŞ
DUYDUM Kİ BENİ ŞİMDİ VEFÂSIZ ANIYORMUŞ