

(BİR İLKBAHAR SABAHİ)

BESTE : Y.MÜH. ERDOĞAN BERKER
GÜFTE: DR. BEKİR MUTLU



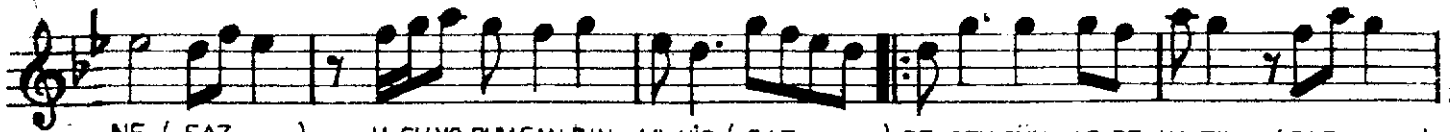
BİR İLKBAHAR SA BA HI (SAZ ---) GÜ NEŞ LE U YAN DIN MI HİÇ (SAZ ---) ÇIL GIN Gİ Bİ KO ŞA
AL BÜMDE Kİ O RES ME (SAZ ---) BA KARKEN AĞ LA DIN MI HİÇ (SAZ ---) MA Zİ DE Kİ GÜN LE



RAK (SAZ ---) KIR LA RA U ZAN DIN MI HİÇ (SAZ ---) HİÇ (SAZ ---) BİR HİS DO LUP İ Çİ
RE (SAZ ---) KAL Bİ Nİ BAĞ LA DIN MI HİÇ (SAZ ---) HİÇ (SAZ ---) U NUT MAYIP A DI



NE (SAZ ---) U ÇU YO RUM SAN DIN MI HİÇ (SAZ ---) BİR HİS DO LUP İ Çİ
Nİ (SAZ ---) SE NELER CE AN DIN MI HİÇ (SAZ ---) U NUT MA YIP A DI



NE (SAZ ---) U ÇU YO RUM SAN DIN MI HİÇ (SAZ ---) GE ÇEN GÜN LE RE YA ZIK (SAZ ---)
Nİ (SAZ ---) SE NELER CE AN DIN MI HİÇ (SAZ ---)



YA ZIK ET MİŞ SİN GÖ NÜL SEN (SAZ ---) ÖY LEY SE HİÇ SEV ME MİŞ (SAZ ---)



SE VİL ME MİŞ SİN GÖ NÜL SEN (SAZ ---) SE VİL ME MİŞ SİN GÖ NÜL SEN (SAZ ---)