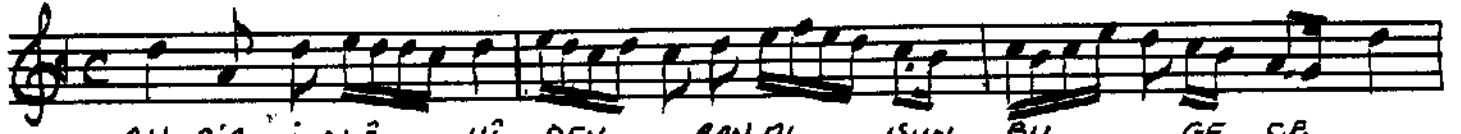


Usulü : Sofyan

ISFAHAN İLÂHÎ - 16

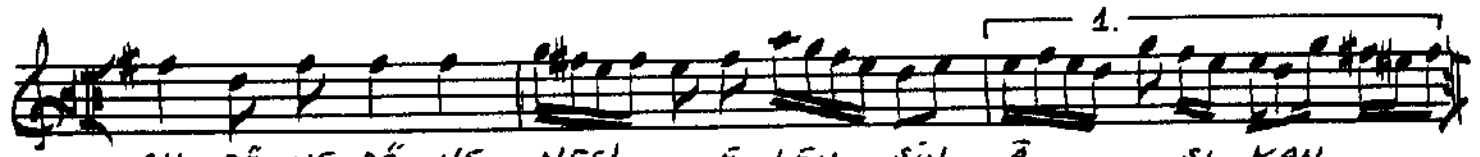
Beste :
Gülte : Kâimî



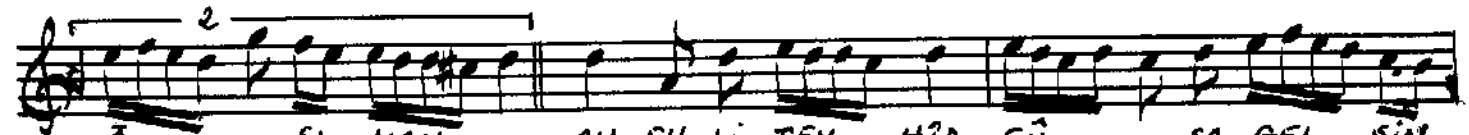
AH BİR İ LÂ HÎ DEV RAN OL SUN BU GE CE
AH KÂ İ MÎ DER CİSM Ü CÂ NİM EY PÜ SER



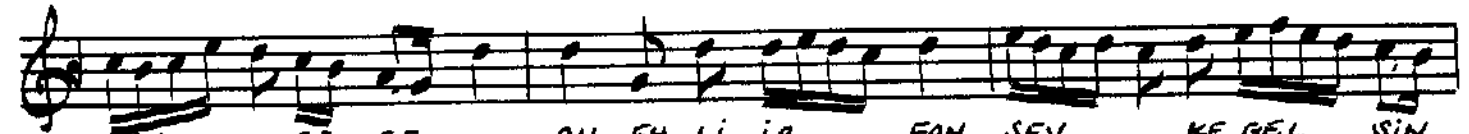
AH HÂ NE LER NÛR İ LE DOL SUN BU GE CE — Sa 1 —
AH HA YÂT Â Bİ T LE DOL SUN SER TE SER "



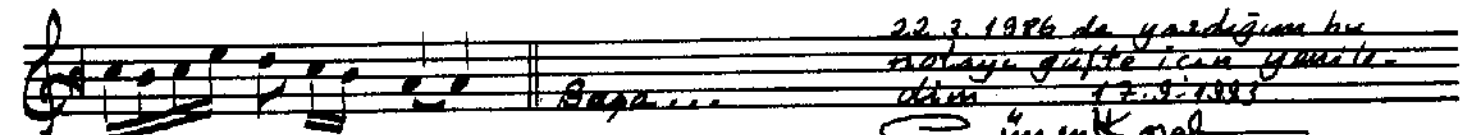
AH DÖ NE DÖ NE NEŞ' E LEN SİN Â Şİ KAN
AH BÜL BÜL GON CA GÜ LÜ NE ER MEK Dİ LER



Â Şİ KAN AH EH Lİ TEV HİD CÜ ŞA GEL SİN
MEK Dİ LER AH EH Lİ TEV HİD CÜ ŞA GEL SİN



BU GE CE AH EH Lİ İR FAN ŞEV KE GEL SİN
BU GE CE AH EH Lİ İR FAN ŞEV KE GEL SİN



BU GE CE
BU GE CE

22.3.1986 da yazdığım bu
notaya güfte için yâzâr-
dâm 17.9.1983
— İsmet Koral

Bir ilâhî devrân olsun bu gece
Hâmeler nûr ile dolsun bu gece
Döne döne neş'elensin âşîkan
Ehl-i tevhîd cûsa gelsin bu gece
Ehl-i irfân şerke gelsin bu gece

Kâimî der cism ü cânım ey püser
Hayât âbî ile dolsun ser-te-ser
Bülbül gonca gülüne ermek diler
Ehl-i tevhîd cûsa gelsin bu gece
Ehl-i irfân şerke gelsin bu gece