

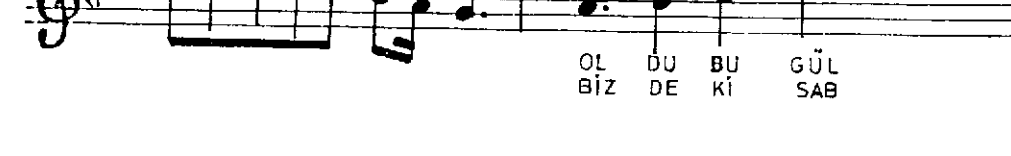
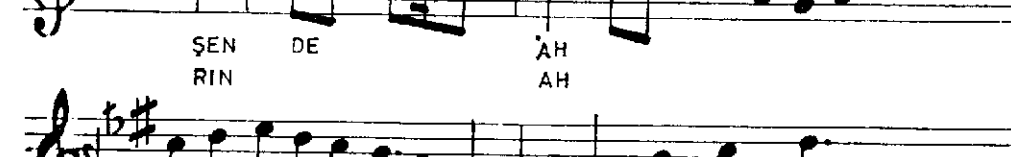
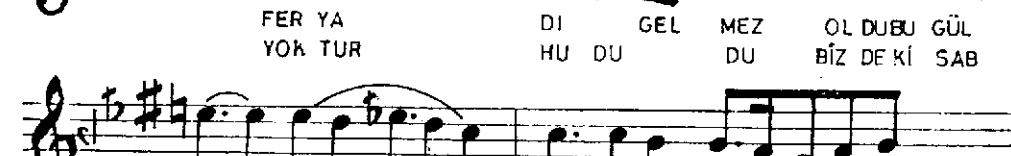
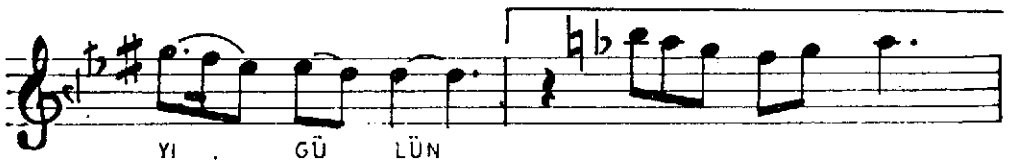
KARCIĞAR ŞARKI

BİR HAYLI YILDIR AÇTIĞI YOK GONCA-I GÜLÜN

♩ = 68

Curcuna

Emine HANCI



KARCIĞAR ŞARKI
BİR HAYLI YILDIR AÇTIĞI YOK GONCA-I GÜLÜN

Emil HAKKI

SEN RİN DÈ TE BÜL HAM BÜ MÜ LÜN LÜN

VAR SIN ÇE KİL MEZ

KAH RI NA HAD BİL ME SİN FE

LEK LEK

AH AH

BİL ME SİN FE LEK

Bir hayli yıldır açtığı yok gonca-i gülün
Feryadı gelmez oldu bu gülşende bülbülün
Varsın çekilmez kahrına had bilmesin felek
Yoktur hududu bizdeki sabr ü tehammülün

Yahya Kemal