

# ACEMKÜRDÎ ŞARKI

Usûlü : NİM SOFYAN

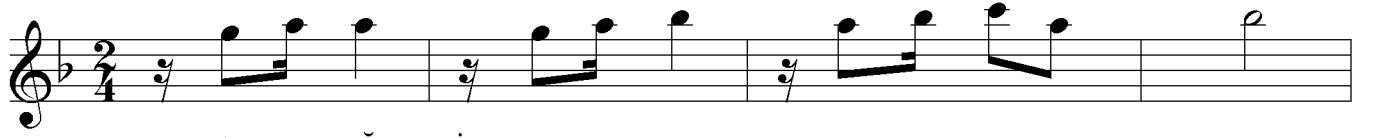
( Zamanla tükenir, yok olur derdim )

Müzik : EROL GÜNGÖR

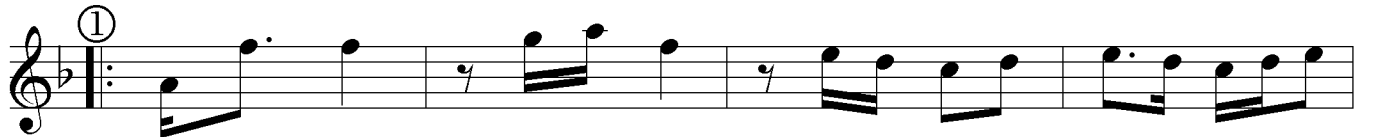
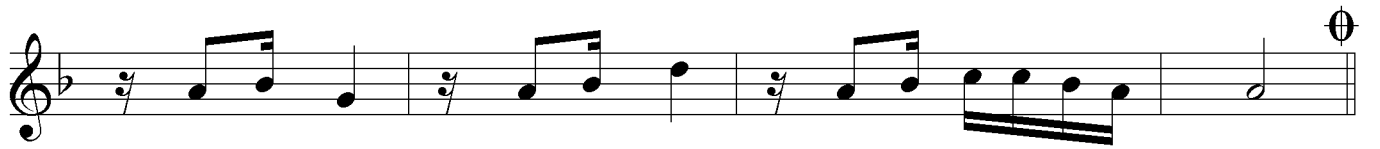
Söz : FATMA ONUR

( ♩ = 60 )

YAKTI BU SEVDA



(ARANAĞMESİ \_\_\_\_\_)



Za man la tü ke nir yok o lur der dim (SAZ\_\_\_\_\_)



İ çim de sel o lup ak tı bu sev da (SAZ\_\_\_\_\_)



Yıl la rı der di me ça re dir der dim (SAZ\_\_\_\_\_)



A teş ten göm lek miş yak tı bu sev da (SAZ\_\_\_\_) da (SAZ\_\_\_\_)



Ta li him gül me di şans ba naküs tü (SAZ\_\_\_\_) Ak lı na



gel di ği her yön den es ti (SAZ\_\_\_\_) heryön den es ti (SAZ\_\_\_\_)

./...

# ACEMKÜRDÎ ŞARKI

( 2. Sahife )

EROL GÜNGÖR

Şaş k ı na çe vir di yo lu mu kes ti (SAZ—) Kar ş ı ma

her yer de çık t ı bu sev— da (SAZ—) Şaş k ı na çe vir di

yolu mu kes ti (SAZ—) Kar ş ı ma her yer de çık t ı bu sev— da (Son) D.C.

② El ver mez yü re ğ im i ç im den at sam (SAZ—)

Neş e mi sür dü rür bir di lek tut sam (SAZ—)

Tu tu ş ur yü re ğ im ne re ye git sem (SAZ—)

Pe ş i me has re ti tak t ı bu sev— da (SAZ—) da (SAZ—) E.B.

## YAKTI BU SEVDA

①

Zamanla tükenir, yok olur derdim  
İçimde sel olup, aktı bu sevda  
Yılları derdime, çaredir derdim  
Ateşten gömlekmiş, yaktı bu sevda

(Nakarat)

Talihim gülmedi, şans bana küstü  
Aklına geldiği her yönden esti  
Şaşkına çevirdi, yolumu kesti  
Karşıma her yerde çıktı bu sevda

②

El vermez yüreğim, içimden atsam  
Neş'emi sürdürür, bir dilek tutsam  
Tutuşur yüreğim, nereye gitsem  
Peşime hasreti taktı bu sevda

(Fatma ONUR)