

# NİHAVEND ŞARKI

Usûlü : NİM SOFYAN

( Kalbime kurduğun tahtın yıkılmaz )

Müzik : EROL GÜNGÖR

Söz : HÜLYA SÖNMEZ

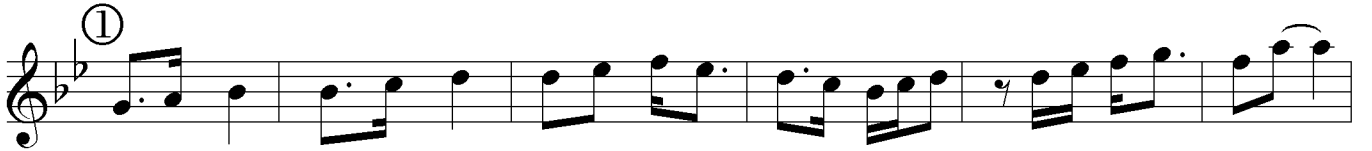
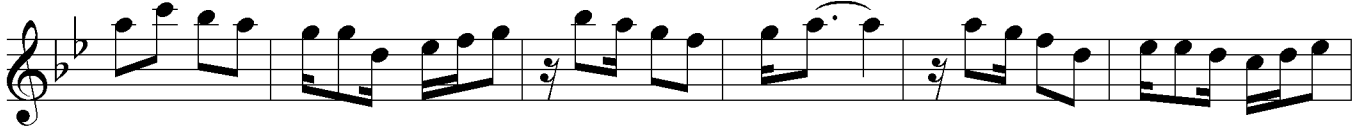
( ♩ = 88 )

## ŞÂHİ KAM

Süre : 5' 06"



(ARANAĞMESİ)



KAL Bİ ME KUR DU ĞUN TAH TIN YI KIL MAZ (SAZ — ) KE LE BE ĞİN ÖM RÜ



ZA MÂ NE AŞK LAR (SAZ — ) DO Ğ RU AD RES İ SE SE VEN U SAN MAZ (SAZ — )



GER ÇEK LE YA LA NI A KIL YA KA LAR DO Ğ RU AD RES İ SE



SE VEN U SAN — MAZ GER ÇEK LE YA LA NI A KIL YA KA LAR (SAZ)



ŞÂ Hİ KAM OL MU Ş SUN SEN BEN SİZ BEN DE (SAZ — ) Sİ LİN MEZ DÖ VME SİN A TE Ş SİN TEN



DE (SAZ — ) BIK MA DI Ğ İM Şİ İR EN GÜ ZEL SES SİN (SAZ — ) BU SE V Gİ SÜ RE ÇEK



İ NAN AH RET TE (SAZ — ) BU SE V Gİ SÜ RE ÇEK İ NAN AH RET TE (SAZ) TE

./..

# NİHAVEND ŞARKI

( 2. Sahife )

EROL GÜNGÖR

②

NE YOL CU LAR GEL Dİ GEÇ Tİ ÖMRÜM DEN (SAZ —) YI KIL MAZ BU TE MEL  
GÖRE ME Dİ LER (SAZ —) SEVMEK TEN Bİ HA BER O KELE BEK LER (SAZ —)  
BE NİM A DIM LEY LÂ Bİ LE ME Dİ LER SEVMEK TEN Bİ HA BER  
O KELE BEK — LER BENİM A DIM MEC NUN Bİ LE ME Dİ LER (SAZ) E.B.

## ŞÂHİKAM

Kalbime kurduğun tahtın yıkılmaz  
Kelebeğin ömrü, zamâne aşklar  
Doğru adres ise, seven usanmaz  
Gerçekle, yalanı, akıl yakalar.

Şâhikam olmuşsun, sen ... bensin bende  
Silinmez dövmesin, ateşsin tende  
Bıkmadığım şiir, en güzel sessin  
Bu sevgi sürecektir inan ahrette.

Ne yolcular geldi, geçti ömründen  
Yıkılmaz bu temel, göremediler  
Sevmekten bîhaber, o kelekler  
Benim adım Leylâ... bilemediler...  
(Benim adım Mecnun... bilemediler...)  
(Hülya SÖNMEZ)