

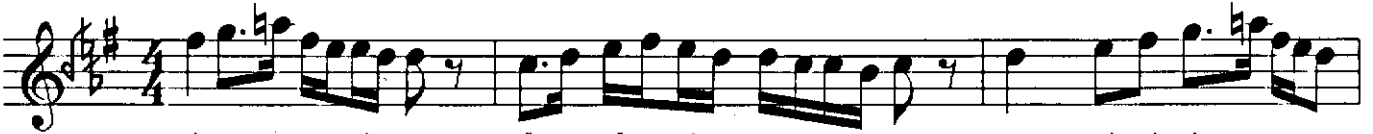
HİCAZKÂR ŞARKI  
BİR HÂLET İLE SÜZDÜ YİNE ÇEŞMİNİ DİL-DÂR

USÛLÜ : SOFYAN

MÜZİK : Hacı Ârif Bey

SÖZ : -

♩ = 80



BİRHA LE Tİ LE SÜZ DÜ Yİ NE ÇEŞ Mİ Nİ DİL  
HÂSRET LE GÖ NÜL ÇEK ME DE DİR AH İ LE VA



DAR HI



EV VEL NA ZA RI ET Tİ BE Nİ AŞ KA Gİ RİF  
SAY DEY LE Dİ DİL MÜR Gİ Nİ Gİ SU Yİ Sİ YA



TAR HI



GEL BA Rİ Nİ GEH BAN LI GA EY TA Lİ İ Bİ  
ŞEM Şİ Rİ Nİ TA CAN E Vİ NE AT Dİ Nİ GÂ



DAR HI



NAZ UY KU SU NUN MES Tİ DİR OL ŞU Hİ Sİ TEM



KÂR

HİCAZKÂR ŞARKI  
BİR HÂLET İLE SÜZDÜ YİNE ÇEŞMİNİ DİL-DÂR

- 2 -



BİR HÂLET İLE SÜZDÜ YİNE ÇEŞMİNİ DİL-DÂR  
EVVEL NAZARI ETTİ BENİ AŞKA GİRİFTAR  
GEL BÂRİ NİGEH-BANLIĞA EY TÂLÎ BIDÂR  
NÂZ UYKUSUNUN MESTİDİR OL ŞÜH-İ SİTEMKÂR

HASRETLE GÖNÜL ÇEKMEDEDİR ÂH İLE VÂHİ  
SAYD EYLEDİ DİL MÜRGİNİ GİSÜ-Yİ SİYÂHİ  
ŞEMŞİRİNİ TÂ CÂN EVİNE ATDI NİGÂHİ  
NÂZ UYKUSUNUN MESTİDİR OL ŞÜH-İ SİTEMKÂR