

♩:155

NİHAVEND

GÜFTE:Erol Güngör

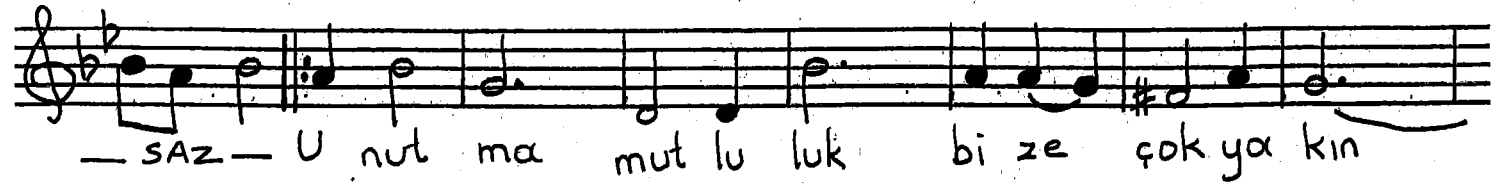
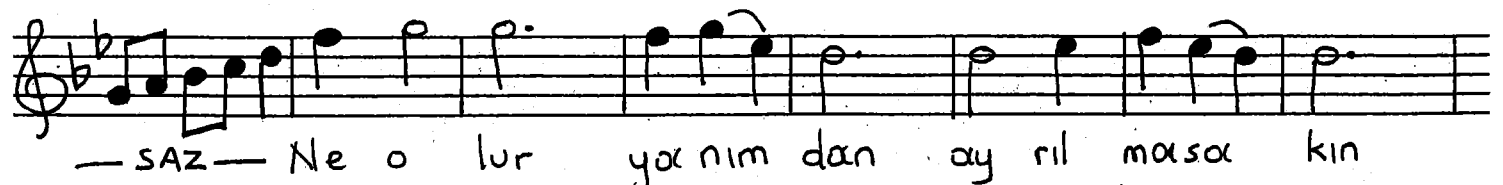
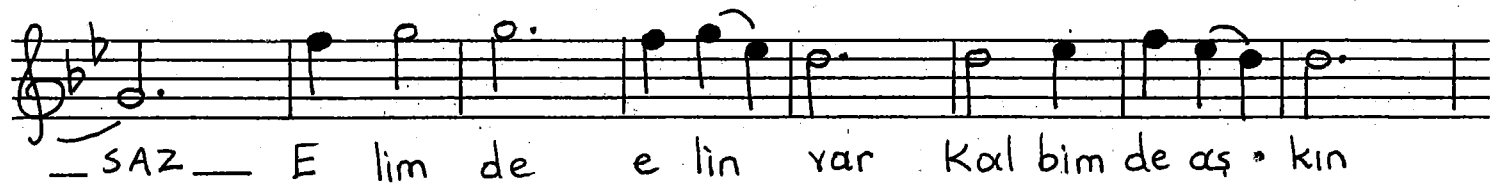
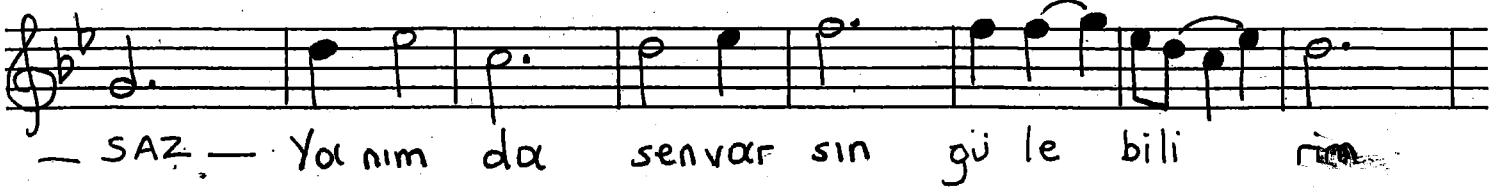
Semai

Sevgiler gözümde tütüyor artık

BESTE:Erol Güngör



— ARANAĞME —



•:155

Semai

NIHAVEND

GÜLTE: Erol Güngör

Sevgiler gözümde tütüyor artık **BESTE: Erol Güngör**

BESTE: Erol Güngör

Göz le rim se nin dir ba ka bi lir sin

— SAZ — El le rim e lin dir tu ta bilir

Handwritten musical notation for the first line of the song. The melody is written on a single staff with a treble clef and a key signature of one flat (B-flat). The lyrics are written below the staff: "sin - SAZ - Kal bim de yıl lar ca ka la bi lir". The notation includes various note values, rests, and slurs.

sin — SAZ — Ömrü mü ben de gıl sen ya sı yor

SEVGİLER GÖZÜMDE TÜTMÜYOR ARTIK

Sevgiler gözümde tülünmüyor artık

Yanımda sen varsın gülebilirim

O eski siirin yarıyı yırtık

Yanında bir destan yazabilirim

NAKARAT { Elimde elin var kalbimde aşkın
Ne olur yanımdan ayrılmaya sokun
Mantıklı düşünüp aynaya bakın
Unutma mutluluk bize çok yakın

Gözlerim senindir bakabilirsin

Ellerim elindir tutabilirsin

Kulbimde yıllarca kalabilirsin

Ömrümü ben değil sen yaşıyorsun