

NİHAVEND ŞARKI

Usûlü : NİM SOFYAN

(♩ = 84)

Süre : 3' 35"

Müzik : EROL GÜNGÖR

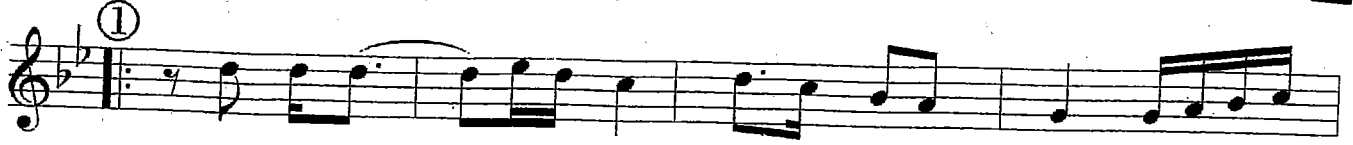
Söz

HÜLYA ŞENKUL

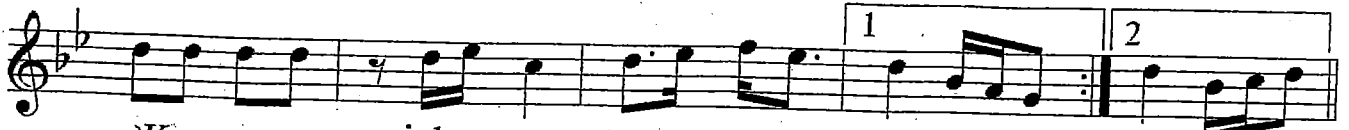
Sanma ki yanına yar diye geldim



(ARANAĞMESİ)



San ma ki ya nı na yar di ye gel dim (SAZ—)



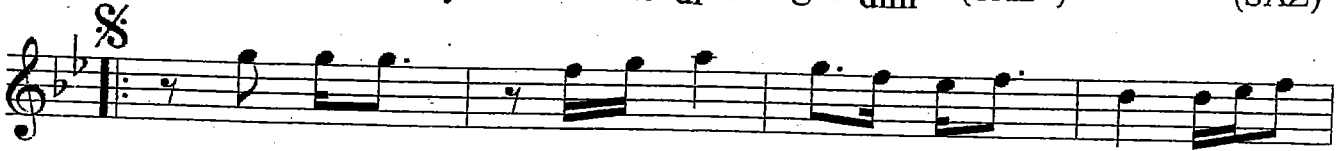
—)Koynumda i la cın var di ye gel dim (SAZ) (SAZ)



Öz le dim di ye rek gel mez dim sa na (SAZ—)



Ba na ih ti ya cın var di ye gel dim (SAZ—) (SAZ)



Bir in ce sı zıy dı ca nım de yi şin (SAZ—)



Şah sı ma de ğil di bo yun e ği şin (SAZ—)



İ çi me iş le di o in le yi şin (SAZ—)



Pay la şa cak a cın var di ye gel dim (SAZ)

D.C.

...

NİHAVEND ŞARKI

(2. Sahife)

EROL GÜNGÖR

②

(ARA SAZI

Ne öz lem ne has ret ne gö nül de his (SAZ

-) Ne ar zu ne is tek ne ten de ne fis (SAZ-) (SAZ-)

Ol ma yan sev da ya fer man ge rek siz (SAZ-)

Yü re ğin de san cın var di ye gel dim (SAZ-) (SAZ)

Final Dolabı

Pay la şa cak a cın var di ye gel dim (Son)

E.B.

Not: Finalde son satır 3 kez tekrarlanır.

Sanma ki yanına yar diye geldim

(1)
Sanma ki yanına yar diye geldim
Koynumda ilacın var diye geldim
Özledim diyerek gelmezdim sana
Bana ihtiyacın var diye geldim.

(2)
Ne özlem ne hasret ne gönülde his
Ne arzu ne istek ne tende nefis
Olmayan sevdaya ferman gereksiz
Yüreğinde sancın var diye geldim

Nakarat: Bir ince sızıydı canım deyişin
Şahsıma değildi boyun eğişin
İçime işledi o inleyişin
Paylaşacak acın var diye geldim.

Hülya Şemkul