

NİHAVEND ŞARKI

Usûlü : SEMAİ

(♩ = 144)

*Dünyada yaşanacak nice güzel iller var
"İstanbul, bence sende, gizem dolu güller var"*

Söz : EROL GÜNGÖR

Beste : EROL GÜNGÖR

Süre : 3' 40"



(ARANAĞMESİ _____)



DÜN YA— DA YA ŞA NA CAK Nİ CE GÜ ZEL İL LER VAR (SAZ _____)



İS TAN BUL BEN CE SEN DE Gİ ZEM DO LU GÜL ER VAR



(SAZ _____) BAK MA YA DO YUL MU YOR



HER KÖ ŞEN BİR EF SA— NE GÖ RE NİN GÖZ LE RİN DE (SAZ _____)



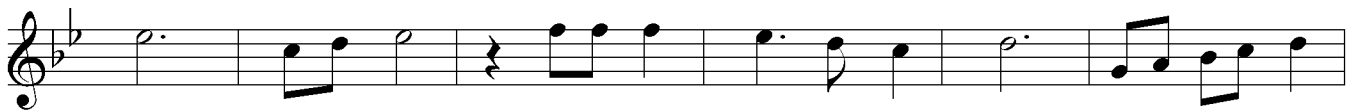
YA ŞA MA NİN TA DI VAR (SAZ _____) DA ĞİT SAN GÜ ZEL Lİ Ğİ (SAZ —)



GÜ ZEL Lİ ĞİN A ZAL MAZ (SAZ _____) İLK AŞ KI SEN DE BU LAN (SAZ —)



BAŞ KA İL DEN TAD AL MAZ (SAZ _____) LÂ Cİ VERT DE Nİ ZİN



LE (SAZ _____) YA KI ŞIK LI GÜ ZEL SİN (SAZ _____)



BİR ŞEH RİN A DI AŞ KA (SAZ —) BÖY LE GÜ ZEL YA KIŞ MAZ

D.C.

./...

NIHAVEND ŞARKI

(2. Sahife)

Söz : EROL GÜNGÖR

Beste : EROL GÜNGÖR

②

DAĞ LA RIN O VA LA RIN YEM YE ŞİL BAH ÇE LE RİN (SAZ———)

KÖŞK LE RİN YA LI LA RIN HAZ DO LU GE CE LE RİN

(SAZ———) İS TAN BUL ŞA Hİ KA SIN

GÖZ LE RİM KA MA ŞI YOR Şİ İ RE ŞAR KI LA RA (SAZ———)

SIĞ MI YOR HE CE LE RİN (SAZ———) ZA MA NA SIĞ MI YOR SUN (SAZ———)

TA RİH TEN TA ŞI YOR SUN (SAZ———) BİNLERCE SO RUN OL SA (SAZ———)

HEP Sİ Nİ A ŞI YOR SUN (SAZ———) HER TA ŞIN AL TIN Gİ Bİ (SAZ———)

GÜMÜŞ Gİ Bİ PAR LI YOR (SAZ———) SEVGİY LE BA KAN LA RA (SAZ———)

1 2 SON
SENAŞK LA BA KI YOR SUN (SAZ———) SEN AŞK LA BA KI YOR SUN E.B.

Dünyada yaşanacak, nice güzel iller var
İstanbul bence sende, gizem dolu güller var
Bakmaya doyumuyor, her köşen bir efsane
Görenin gözlerinde, yaşamının tadı var...

Dağıtsan güzelliği, güzelliğin azalmaz
İlk aşkı sende bulan, başka ilde tat almaz
Lacivert denizinle, yakışıklı, güzelsin
Bir şehrin adı aşka, böyle güzel yakışmaz...

Dağların, ovaların, yemyeşil bahçelerin
Köşklerin, yalıların, haz dolu gecelerin
İstanbul şahikası, gözlerim kamaşıyor
Şiire şarkılara, sığmıyor hecelerin...

Zamana sığmıyorsun, tarihten taşıyorsun
Binlerce sorun olsa, hepsini aşıyorsun
Her taşın altın gibi, gümüş gibi parlıyor
Sevgiyle bakanlara, sen aşkla bakıyorsun...
(Erol GÜNGÖR)