

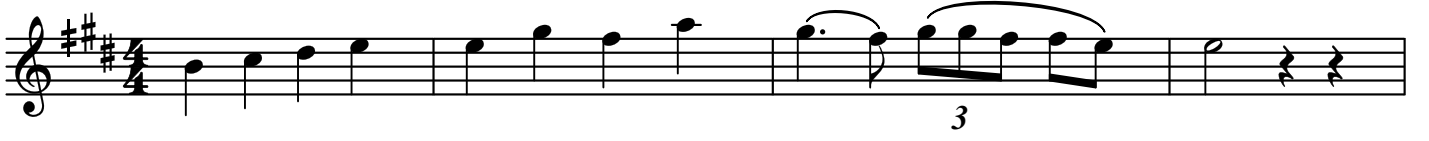
Sûzidil İlâhi

(Ehli Safâ Varsın Sürsün Devranın)

Usûlü: Sofyan

Nutk-i Şerif / Mahmud Nedim Aysoy

Beste: Neyzen Serkan Kamacı



Eh li sa fâ var sîn sūr sūn dev râ nın



Ke der bi zim e lem bi zim yaş bi zim



Cen net me râm i se kas tı on la rın



Du dak bi zim göz ler bi zim kaş bi zim



Ne ke der den kor kar ne e lem ü zer



Ne dün ya ne uk bâ me tâ ı di zer



Sâ fi bir şa râ bı tor tun dan sü zer



Yaz lar bi zim güz ler bi zim kış bi zim

Mahmud
Nedim
Aysoy

Besteleme Tarihi: 01 Mart 2020

Ehli safâ varsın sürsün devrânın
Keder bizim, elem bizim, yaş bizim
Cennet merâm ise kastı onların
Dudak bizim , gözler bizim, kaş bizim

Ne kederden korkar, ne elem üzer
Ne dünya, ne ukbâ metâ-ı dîzer
Sâfi bir şarabı tortundan süzer
Yazlar bizim, güzler bizim, kış bizim

Derdi abâd kılıp eyledi sultan
Cefâda safâsı, cevrinde devrân
Yeryüzü raks eder oynar âsuman
Zümrüt bizim, anka bizim ,kuş bizim

Çok söylenme ASRÎ sus artık yeter
Aşk ehline dermân demişler keder
Âşıkın bir âh-ı semâyı deler
Hasret bizim, sevda bizim, düş bizim