

Sofyan

NİHAVEND ŞARKI

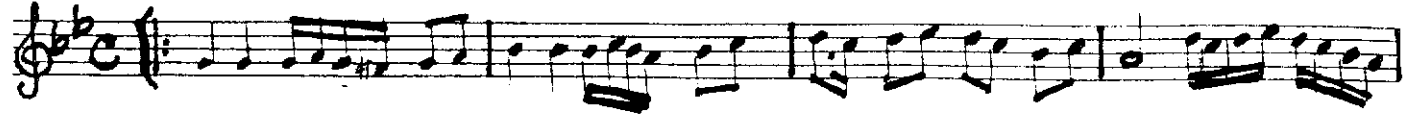
Söz-Müzik

128

Aranağme

BİR GÜNEŞ GİBİ DOĞDUN

Oktay TEM



## 2. Güfte

FIRTINAYA TUTUL MUŞ BİR DALMISA.... LI....

GEL BU AŞKA DERMAN OL PE Rİ ŞAN HA.. LI..

BİL Mİ YO RUM SEN KİM DİN NEY... Dİ A DİN

- ① BİR GÜNEŞ GİBİ DOĞDUN KARANLIĞIMA,  
BİR BAKIŞLA SON VERDİN YALNIZLIĞIMA,  
SEN EN GÜZEL, EN MAHÇUP, GİZEMLİ KADIN,  
SON BESTEMİ DİNLERKEN NEDEN AĞLADIN ?

### Nakarat

AŞK PINARI GÖZLERDEN İÇTİM KANARAK,  
KIRK YILLIK DOST GİBİ BENİM SANARAK,  
KİMSELERDE GÖRMEDİM, BAŞKAYDI TADIN,  
SON BESTEMİ DİNLERKEN NEDEN AĞLADIN ?

- ② FIRTINAYA TUTULMUŞ BİR DAL MİSÂLİ,  
GEL BU AŞKA DERMAN OL PERİŞAN HALİ,  
BİLMIYORUM SEN KİMDİN, NE İDİ ADIN ?  
SON BESTEMİ DİNLERKEN NEDEN AĞLADIN ?  
(ŞARKIMI)

Okta Y TEM