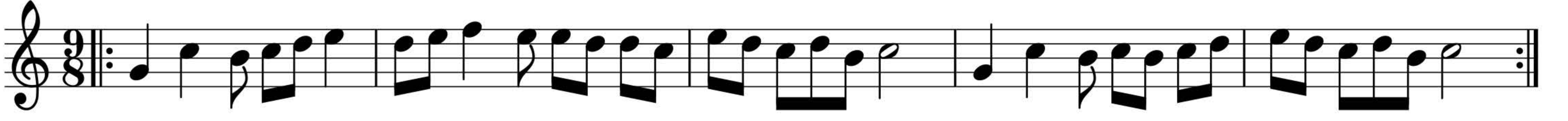


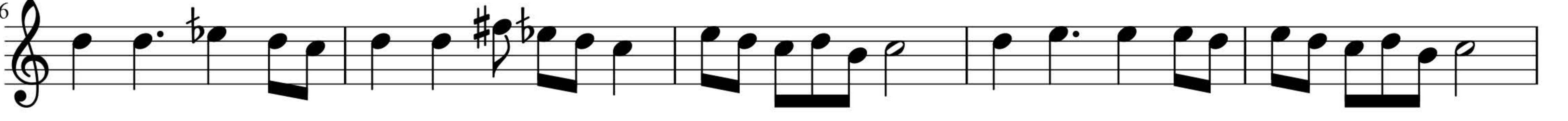
Usûl: Raks Aksağı

Bûselik İlâhî

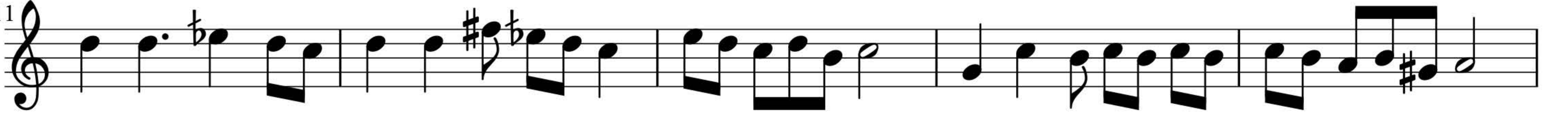
Güfte: Cemâleddin Latîç
Beste: Neyzen Şaban Keşkeş



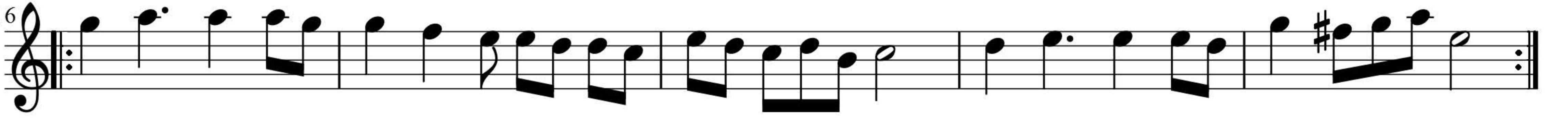
Baş la yın ca cen ne tin u ğul tu su Lâ i lâ he il lal lah
Tu ba a ğa cı ki ol du hem ze min " " " " " "



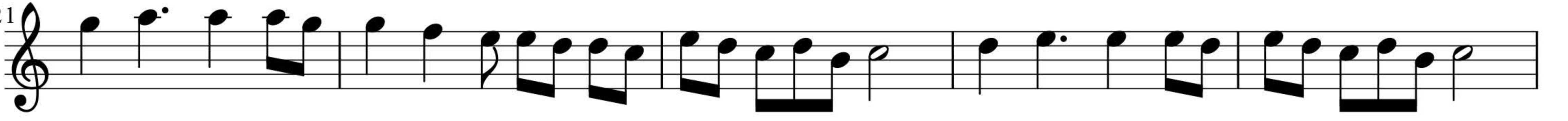
Peygam ber e fen di miz bu yur du lar Lâ i lâ he il lal lah



Tu ba a ğa cı o an da de di ki Lâ i lâ he il lal lah



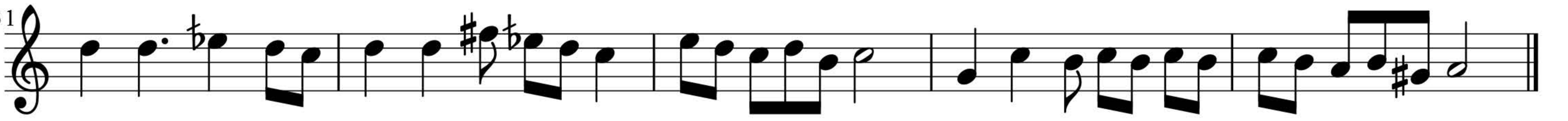
Bir üm met ge li yor öy le üm met ki Lâ i lâ he il lal lah



Şe hid ve gâ zî ler le do lu ger çek Lâ i lâ he il lal lah



Mis kin ler le do lu ve ye tim ler le Lâ i lâ he il lal lah



Te bes süm ey le di pey gam be ri miz Lâ i lâ he il lal lah

*Başlayınca cennetin uğultusu
Tuba ağacı ki oldu hem-zemîn
Peygamber Efendimiz buyurdular
Tuba ağacı o anda dedi ki
Bir ümmet geliyor öyle ümmet ki
Şehid ve gâzîlerle dolu gerçek
Miskinlerle dolu ve yetimlerle
Tebessüm eyledi peygamberimiz*

Lâ ilâhe illallah

" " "
" " "
" " "
" " "
" " "
" " "
" " "